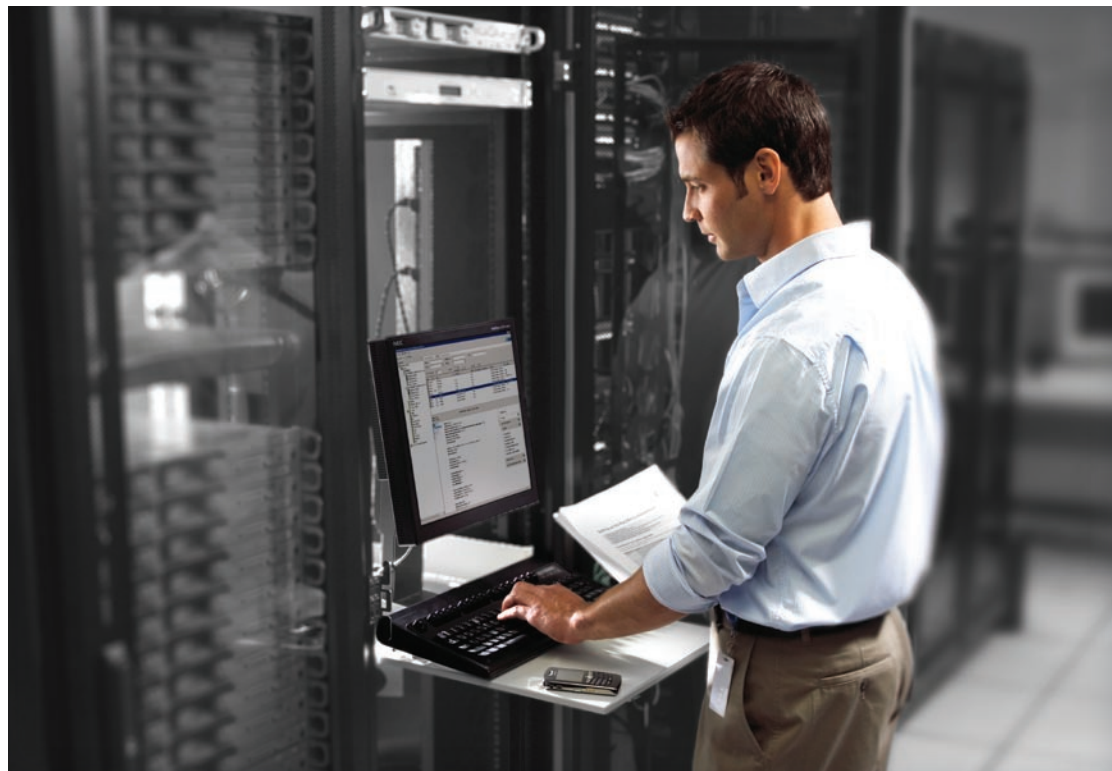


BlackBerry Enterprise Server

Überwachen des BlackBerry Enterprise Servers

Der BlackBerry® Monitoring Service bietet erweiterte Überwachungs-, Alarm- und Berichtsfunktionen, die einen Einblick in den Zustand des BlackBerry® Enterprise Servers ermöglichen. So können Probleme proaktiv erkannt und gelöst werden, damit Ihre BlackBerry®-Smartphones jederzeit einwandfrei arbeiten.

In BlackBerry Enterprise Server Version 5.0 und höher kann über den webbasierten BlackBerry Administration Service auf erweiterte Überwachungsfunktionen zugegriffen werden.



 **BlackBerry®**

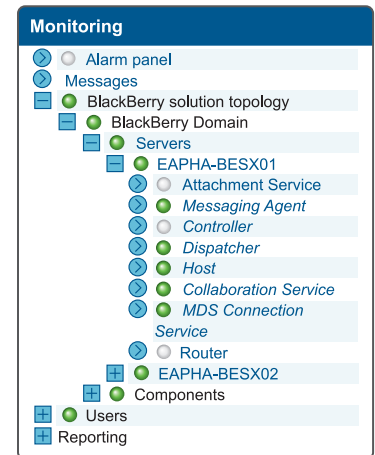


Bereitstellen von Informationen zur Fehlerbehebung als Unterstützung für Help-Desk-Mitarbeiter

Über einen Web-Browser können Help-Desk-Mitarbeiter auf den BlackBerry Monitoring Service zugreifen. Auf diese Weise erhalten Sie die notwendige Transparenz und die Informationen, die sie zur Unterstützung bei der Lösung von BlackBerry-Problemen benötigen.

Erleichtern der proaktiven Erkennung und Lösung von Problemen

Der BlackBerry Monitoring Service wurde zur kontinuierlichen Überwachung des BlackBerry Enterprise Serverstatus entwickelt und kann so konfiguriert werden, dass Administratoren Warnmeldungen zu Ereignissen erhalten, die zu BlackBerry-Serviceausfällen führen können oder die Leistung beeinträchtigen. Administratoren, die solche Meldungen erhalten, können proaktive Maßnahmen ergreifen, bevor es zu einem Ausfall kommt. So können relevante Werte auf Server-, Benutzer- und Verbindungsebene mit vom Administrator definierten Ereignisschwellenwerten überwacht werden. Das Schwellenwert-Tool kann zur Empfehlung von Schwellenwerten auf der Grundlage von Standardabweichungen von historischen Daten verwendet werden. Es kann auf Anfrage ausgeführt werden und beinhaltet ein Notizenfeld mit Details zum Abruf der Empfehlung. Sie können ein Wartungsfenster für einen Schwellenwert festlegen, um die Schwellenwertüberwachung für einen wiederkehrenden Zeitraum auszusetzen.



Optimieren der BlackBerry Enterprise Solution-Infrastruktur durch Feinabstimmung

Der BlackBerry Monitoring Service erfasst statistische Daten für die Systemleistung, mit denen Administratoren den Betrieb ihrer BlackBerry® Enterprise Solution analysieren und verbessern können. Warnungen werden visuell angezeigt und in einer intuitiven Konsole verwaltet. Sie sind vom Administrator für E-Mail-Nachrichten, SMS-Textnachrichten und SNMP-Trap-Nachrichten (Simple Network Management Protocol) konfigurierbar. Ein aktualisiertes Subsystem für die SNMP-Instrumentation ist inbegriffen. Es bietet aussagekräftige SNMP-Daten für alle Komponenten und hilft bei der Sicherstellung der Kompatibilität von Traps mit Überwachungssystemen von Drittanbietern.

Steigern der Effizienz und Senken von Verwaltungskosten

Der BlackBerry Monitoring Service ist für die Automatisierung zeitaufwendiger manueller Überwachungsaufgaben und für die Durchführung konfigurierbarer regelmäßiger Kontrollen zur Entlastung von Administratoren und zur Konservierung wertvoller IT-Ressourcen gedacht. Außerdem kann er Administratoren eng umrissene Problembeschreibungen zur Verfügung stellen, um den notwendigen Zeitaufwand für die Analyse von System- und Infrastrukturinformationen zu minimieren. Berichte können verwendet werden, um umfassende statistische Server-Informationen, erweiterte statistische Benutzerinformationen sowie Trenderkennungen und Chart-Analysen von Serverstatistiken anzuzeigen und benutzerdefinierte und anpassbare Berichte und Diagramme zu erstellen. Gerätespezifische Diagnosedaten können zur Steigerung Ihrer Effizienz auf BlackBerry-Smartphones abgefragt und empfangen werden.

Weitere Informationen zu BlackBerry finden Sie unter www.blackberry.com/go/serverupgrade.

