



McAfee Network Security Manager

Eine einfache, zentrale Steuerung für verteilte McAfee Intrusion Prevention System-Sensoren

Diese leistungsstarke, sichere, vorkonfigurierte Appliance vereinfacht die Verwaltung von McAfee® Network Security Platform (vormals McAfee IntruShield®)-Sensoren. Echtzeitsteuerung und -daten sorgen für eine schnelle Problemlösung und eine schnellere Gewissheit - selbst bei sehr großen, globalen Netzwerken.

HAUPTVORTEILE

Einheitliche Steuerung

- Steuerungskonfigurationen und -richtlinien für mehrere IPS-Sensoren von einem einzigen System aus

Betriebsbereit

- Gesicherte Appliance mit langerprobten Richtlinien-Vorinstallationen und -Konfigurationen

Schnelle und präzise Entscheidungen

- Schnellere Gewissheit durch Echtzeit-Einblick in all Ihre NSP-Sensoren

Effizienter Betrieb

- Integration und Automatisierung von Management-Prozessen, die Zeit und Mühen einsparen

Zuverlässige Verwaltung für unternehmenskritische Netzwerksicherheit

Komplexe Netzwerk-Bedrohungen und daraus entstehende Unterbrechungen von Diensten gefährden die Produktivität. Dadurch können wertvolle Marken- und Unternehmensressourcen beeinträchtigt werden. Den richtigen Präventivschutz bieten Systeme mit leistungsstarken Intrusion Prevention-Sensoren. Bei der Verwendung dieser verteilten Geräte müssen Sie Effizienz, Transparenz, Antwortzeit und die Einhaltung der Richtlinien beachten.

Verlassen Sie sich auf den McAfee Network Security Manager (NSM). Konkurrenzlose Einfachheit verbindet sich mit einem zentralen Sicherheitsmanagement in Echtzeit. Der NSM wird vorinstalliert und vorkonfiguriert für die von Ihnen benötigte Steuerung geliefert, um die McAfee Network Security Platform (NSP)-Appliances überall einsetzen zu können.

Echtzeitkontrolle über Echtzeitdaten

Eine einzelne NSM-Appliance liefert zentrales, webbasiertes Management und einzigartige Benutzerfreundlichkeit. Durch die zeitgemäß gestaltete Konsole und die verbesserte grafische Benutzeroberfläche, verfügen Sie über die Kontrolle durch Echtzeitdaten. Sie können problemlos alle NSP-Appliances verwalten, konfigurieren und überwachen. Die intuitive, webbasierte Verwaltungsoberfläche kommt mit jeder Situation zurecht, von einzelnen Geräten bis hin zu weit verteilten, unternehmenskritischen Installationen.



Network Security Manager-Appliance

Schnellere Problemlösung und Gewissheit

Diese gesicherte Appliance ist für den Plug & Play-Betrieb ausgelegt und stellt eine skalierbare und ständig aktive Steuerung in Echtzeit zur Verfügung. Sie bietet umfassende und detaillierte Informationen über die aktuelle Bedrohungssituation und trägt somit zur Problemlösung bei. Sie können sogar eine Inline-Abwehr simulieren, um mögliche Folgen abzuschätzen, wenn NSP die Abwehr einer Attacke empfiehlt.

NSM passt sich Ihren Bedürfnissen an. Passen Sie Dashboards so an, dass diese die Warnmeldungen und Abfragen anzeigen, die für Sie von Interesse sind. Wenn Sie ebenfalls McAfee Host Intrusion Prevention einsetzen, können Sie die Warnmeldungen des Host und Network Intrusion Prevention-Systems mit dem McAfee Alert Manager zusammenfassen. Über den sicheren Zugang zum NSM können mehrere im Netzwerk implementierte Sensoren von einem Remote-System aus verwaltet werden.

Vereinfachung der Richtlinieneinhaltung

NSM stellt eine einfache, detailliert konfigurierbare Verwaltung von Sicherheitsrichtlinien zur Verfügung. Benutzerfreundliche, vorkonfigurierte Richtlinien sorgen für einen schnell einsatzbereiten Schutz mit voreingestellten Blockierungen. Definieren und bearbeiten Sie Ihre eigenen Signaturen und verwenden Sie das virtuelle IPS zur Einstellung individueller Richtlinien für verschiedene Netzwerksegmente und Hosts. Durch die globale Bearbeitung von Richtlinien wird die Einstellung konsistenter Richtlinien für alle Geräte vereinfacht.

„Die Verwaltungs- und Steuerfunktionen sind hervorragend. Sie bieten äußerst leistungsfähige und flexible Steuerungsmöglichkeiten für beliebige Implementierungen von einzelnen Geräten bis hin zu unternehmensweiten Bereitstellungen.“

—Bob Walder, Präsident,
The NSS Group

NSS IPS Group Test,
Edition 3



Definieren Sie benutzerdefinierte grafische Berichte für Audits und Management-Bewertungen, die automatisch terminiert und verteilt werden können.

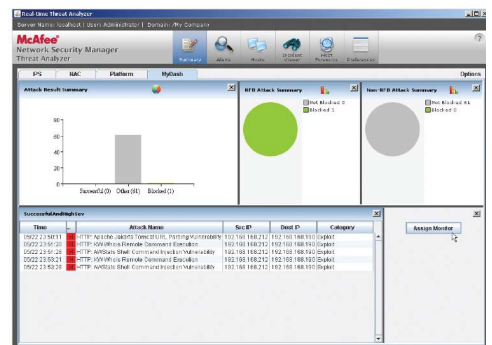
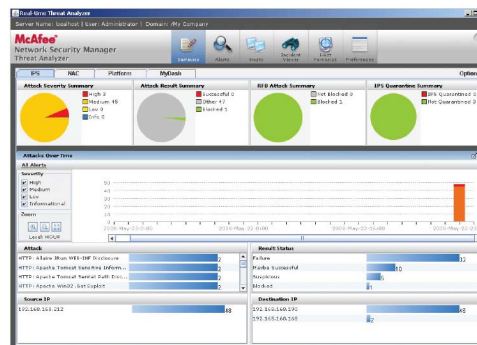
Die Integration in den McAfee ePolicy Orchestrator® (ePO™) hilft Ihnen, das Risikomanagement zu vereinheitlichen und Bedrohungen schnell entgegen zu wirken. Mit Hilfe von ePO kann NSM direkt Systeminformationen wie Status und Konfiguration abrufen, um die Problemlösung zu unterstützen.

McAfee Network Security Manager - Global Edition

Der McAfee Network Security Manager - Global Edition ist für die Verwaltung von NSP-Sensoren ausgelegt, die in sehr großen und verteilten Netzwerken von Unternehmen und Dienstleistern Verwendung finden. Er eignet sich für globale Installationen von bis zu 100 NSP-Appliances.

McAfee Network Security Manager

Der McAfee Network Security Manager ist eine fortschrittliche Lösung beim Einsatz von NSP-Sensoren in kleinen und mittelgroßen Netzwerken sowie in Zweigstellen von Großunternehmen und eignet sich für Installationen mit bis zu sechs NSP-Sensoren.



Leistungsfähige und benutzerfreundliche Verwaltung mit anpassbaren Dashboards.

	Network Security Manager	Network Security Manager - Global Edition
Unterstützte Plattformen	Windows 2003	Windows 2003
Anzahl der unterstützten NSP-Appliances	bis zu 6	bis zu 100
Technische Daten		
Formfaktor	1U	1U
CPU	Quad Core Xeon, 2.0 Ghz	Quad Core Xeon, 2.0 Ghz
RAM	4 GB	4 GB
RAID-Controller	Ja	Ja
Festplatte	300 GB SAS	300 GB SAS
Netzteil	1 WS-Netzteil	1 WS-Netzteil
Abmessungen	76 cm x 48 cm x 4 cm	76 cm x 48 cm x 4 cm
Client-Anforderungen	Microsoft Internet Explorer ab Version 6.0	Microsoft Internet Explorer ab Version 6.0

Die Plattform unterstützt eine optionale redundante Wechselstromversorgung, die separat zu bestellen ist.

McAfee GmbH, Ohmstraße 1, 85716 Unterschleißheim, Deutschland, Telefon: +49 (0)89 3707 0, www.mcafee.com/de

McAfee, IntruShield, ePolicy Orchestrator, ePO und/oder andere genannte McAfee-Produkte in diesem Dokument sind eingetragene Marken oder Marken von McAfee, Inc. und/oder seinen Niederlassungen in den USA und/oder anderen Ländern. Die Farbe Rot in Verbindung mit Sicherheit ist ein Merkmal der McAfee-Produkte. Alle anderen nicht zu McAfee gehörenden Produkte sowie eingetragene und/oder nicht eingetragene Marken in diesem Dokument werden nur als Referenz genannt und sind Eigentum ihrer jeweiligen Rechtsinhaber. © 2008 McAfee, Inc. Alle Rechte vorbehalten. 1-na-cor-ns-mngr-001-0608

