

# EMC NetWorker Fast Start

## Ein integriertes Produktpaket für Organisationen mittlerer Größe

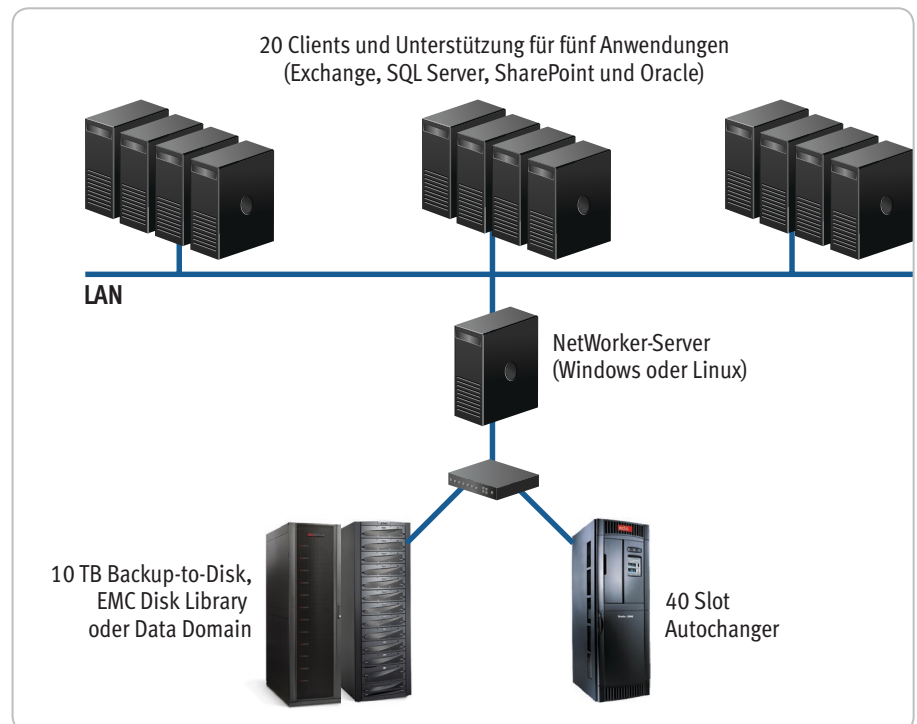
### Überblick

- Ein integriertes Produktpaket für Organisationen mittlerer Größe
- Automatische Installation und Bereitstellung von Komponenten für die Installation in nur einem Tag
- Schutz geschäftskritischer virtueller Umgebungen mit marktführender Unterstützung für VMware und Hyper-V
- Funktionen der Enterprise-Klasse zu einem günstigen Preis, vorbereitet auf die nächste Generation

EMC<sup>®</sup> NetWorker<sup>®</sup> ist eine Backup-Anwendung der Enterprise-Klasse, die vollständige Backups und Recoverys bietet, und herkömmliche Backups sowie deduplizierte Backups in einer zentralen Lösung kombiniert. Noch nie konnten Unternehmen mittlerer Größe diese Vorteile einfacher nutzen als mit NetWorker Fast Start.

NetWorker Fast Start stellt eine integrierte Paketlösung bereit, die die Lizenzierung, Installation und Konfiguration zu einem günstigen Preis vereinfacht. Diese Lösung bietet:

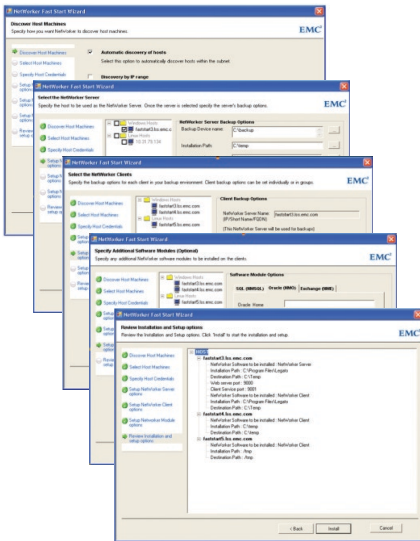
- Eine Modellnummer zur Vereinfachung des Bestellvorgangs
- Installation in nur einem Tag, mit Installationsassistenten und Remote Push-Funktionen
- Eine Lösung – Fast Start ist eine NetWorker-Vollversion, die alle neuen Funktionen wie die Deduplizierung hinzufügt und so für langfristigen Investitionsschutz sorgt.



NetWorker Fast Start umfasst die oben genannten Lizenzen.



Nutzen Sie die EMC NetWorker Online-Community, um wertvolle Informationen und Best Practices mit anderen Anwendern auszutauschen.



## Neue Konfigurations- und Installationsassistenten

Der Fast Start-Installationsassistent vereinfacht die Installation durch Verringerung der erforderlichen Mausclicks und Bildschirme um bis zu 80 Prozent. Der Assistent vereinfacht außerdem die Installation wie folgt:

- Automatische Erkennung aller Windows- und Linux-Hosts
- Zentralisierte und Remote-Installation von NetWorker-Server und -Client mit minimaler Anwenderinteraktion
- Automatische Ermittlung und Remote-Installation von Anwendungsmodulen (SQL, Exchange und Oracle) durch Erkennung der Anwendung und Installation des entsprechenden Moduls
- Automatische Erstellung von NetWorker-Clients, Gruppen und der erforderlichen Planung für den Betrieb
- Automatische Erkennung der Festplatte für das Backup
- Automatischer Start des NetWorker Management Console Library-Assistenten zur Konfiguration der Disk Library und von automatischen Wechslern.

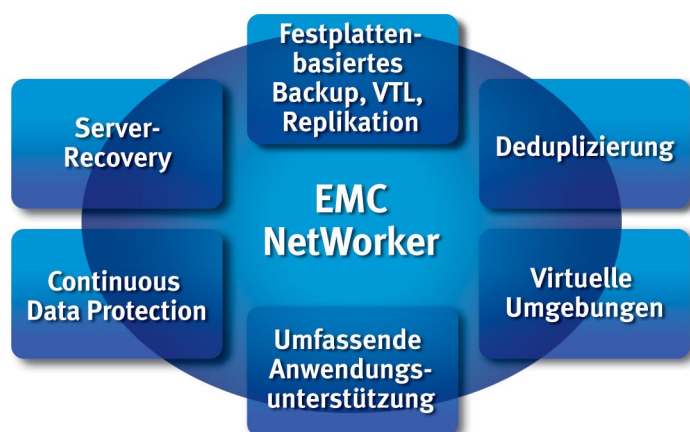
## Cloud-Backup-Option

Die Cloud-Backup-Option von NetWorker Fast Start ermöglicht die Nutzung der Flexibilität, die Cloud-Speicher bietet. Mit dieser Option können Sie Backup-Daten in Internet-basierten Speicher übertragen, statt Bänder an einen externen Vault zu senden. Auf diese Weise vermeiden Sie die Risiken und Managementkosten, die mit Bändern und dem Bandtransport verbunden sind. NetWorker sichert die Daten zunächst schnell auf einer lokalen Festplatte und kloniert dann eine Kopie auf die Cloud-Speicherlösung von EMC, Atmos® Online, oder ein auf Atmos basierendes Speicherangebot eines anderen Serviceanbieters. Durch die Nutzung von Speicher, der nur bei Nutzung Kosten verursacht („Pay-as-you-grow“), kombiniert mit herkömmlichen NetWorker-Workflows und automatisierter AES-256-Bit-RSA®-Verschlüsselung, werden Backups in die Cloud bereits heute Realität.

Weitere Informationen zu EMC Atmos finden Sie unter [www.emccis.com](http://www.emccis.com).

## Vollversion von NetWorker für einheitlichen Absicherung

Nach der Installation steht Ihnen eine Vollversion von NetWorker zur Verfügung, die Ihnen die gleiche Performance und den Zugriff auf die gleichen neuesten NetWorker-Funktionen ermöglicht, z. B. globale Datenduplizierung, umfassende Absicherung für VMware®- und Hyper-V-Umgebungen, Disaster- und granulare Recovery von Microsoft-Anwendungen, Replikationsmanagement und CDP, Server-Recovery und Disk-Library-Medien. Sie profitieren von einem überzeugenden Investitionsschutz, während Ihre Umgebung wächst. EMC NetWorker ist eine ideale Lösung, da sie Funktionen der Enterprise-Klasse zu einem erschwinglichen Preis und bei geringen Cost-of-Ownership bietet.



**EMC<sup>2</sup>**  
where information lives™

**EMC Deutschland GmbH**  
Unternehmenssitz:  
Am Kronberger Hang 2a  
65824 Schwalbach/Taunus  
[www.emc2.de](http://www.emc2.de)

### Machen Sie den nächsten Schritt.

Um mehr darüber zu erfahren, wie Sie Ihre Backup- und Recovery-Prozesse mit EMC NetWorker Fast Start effizienter und kostengünstiger gestalten können, wenden Sie sich bitte an Ihren EMC Vertriebsmitarbeiter oder autorisierten Value-Added-Reseller, oder besuchen Sie unsere Website [www.emc2.de](http://www.emc2.de).