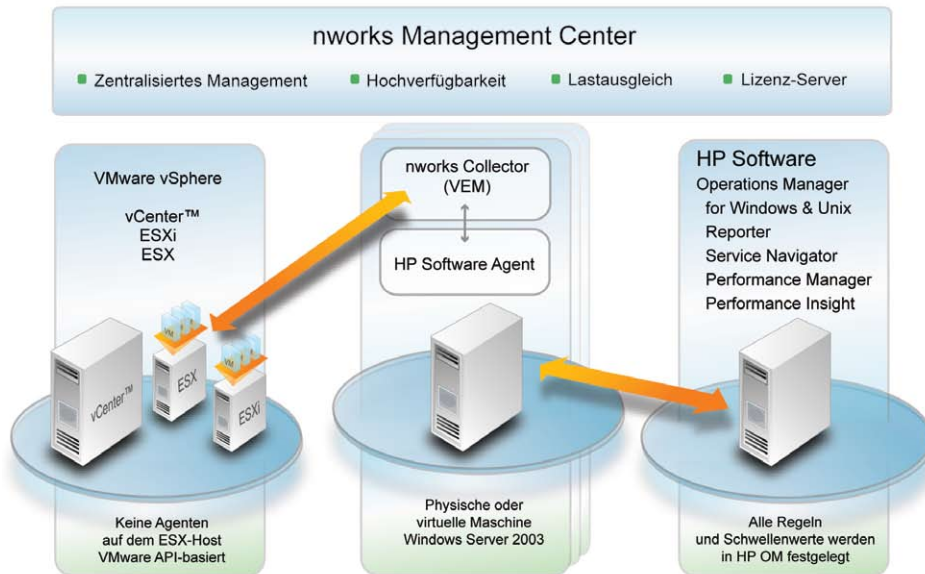


## Smart Plug-in for VMware

### VMware Monitoring mit HP Operations Manager



### Management-Integration mit nworks Smart Plug-in und VMware vCenter™

Profitieren Sie von einem größeren Nutzen aus Ihrer Investition in HP Operations Manager – mit dem Veeam nworks Smart Plug-in™ (SPI) for VMware. Das nworks SPI bietet verteiltes Monitoring und Management der VMware-Infrastruktur (VI3 und vSphere), vollständig integriert in HP Operations Manager. Das Smart Plug-In gibt die Konfiguration, Performance, den Status, die Kapazität und Topologie sowie VMware vCenter™-Ereignisse direkt in HP Operations Manager aus. Damit erhalten Sie einen gemeinsamen Überblick über Ihre physischen und virtuellen Infrastrukturen.

#### Eine einzige, gemeinsame Management-Console

Bieten Sie Ihrem Enterprise Operations-Mitarbeitern die Möglichkeit, die Routineüberwachung der VMware-Infrastruktur in System Center Operations Manager durchzuführen - ganz ohne spezielles Expertenwissen im Bereich Virtualisierung. Das nworks SPI stellt alles bereit, was Sie für ein umfassendes VI-Monitoring benötigen, einschließlich sofort nutzbarer, vordefinierter Schwellenwerte, Targeting, Event-Unterdrückung, sowie Knowledgebase-Daten, und nutzt die gesamte Leistungsstärke von System Center Operations Manager.

#### Eine zukunftssichere Lösung

Die nworks Collector-Komponente ermöglicht das Monitoring der VMware-Infrastruktur ohne Agenten. Damit wird das Risiko ausgeschaltet, dass sich Agentensoftware auf die Stabilität und Performance des ESX-Hosts auswirken kann. nworks nutzt das VI API, deshalb ist eine Agenten-Neuzertifizierung für neue Hypervisor-Versionen oder Patches nicht erforderlich, und vollständige ESXi-Unterstützung wird bereitgestellt. Das nworks SPI ist durch das VMware Ready-Testverfahren von VMware qualifiziert und als

„VMware Ready Optimized“ zertifiziert – damit Sie darauf vertrauen können, dass diese Lösung sicher und stabil ist, sicher bereitgestellt werden kann und die niedrigsten Integrationskosten für VMware-Umgebungen bietet. Das nworks SPI Version 5.0 stellt native Unterstützung für die neuesten VMware vSphere-Funktionen und Ereignisse bereit, und ermöglicht dadurch eine tiefe und

#### Merkmale und Vorteile

- Profitieren Sie von einem sofortigen Nutzen - durch vSphere-, vCenter- und ESX 4.0-Ereignis- und Performance-Überwachung mit sofort anwendbaren Ereignisdefinitionen, adaptiven Schwellenwerten. Service-Maps und Reports.
- Merkmale der Enterprise-Klasse in den Bereichen Hochverfügbarkeit und Lastausgleich, sowie eine verteilte, skalierbare Architektur.
- Erstellung von „Dependency Links“ zu den Abhängigkeiten zwischen physischen Host-Servern, virtuellen Maschinen, Anwendungen und Services.
- Erhöhte Produktivität der Operator und Reduzierung der Anforderungen an das technische Know-how der entsprechenden Mitarbeiter zu VMware durch integrierte Intelligenz.
- Sichere Stabilität und Zuverlässigkeit durch „VMware Ready Optimized“-Zertifizierung.
- Verringerung des Administrations- und Bereitstellungs-Overheads durch zentralisiertes Management und zentralisierte Konfiguration.
- Vollständige, native Unterstützung für neue vSphere-Funktionen mit Überwachung von vAPPs, Host-Profilen und Distributed Power Management.

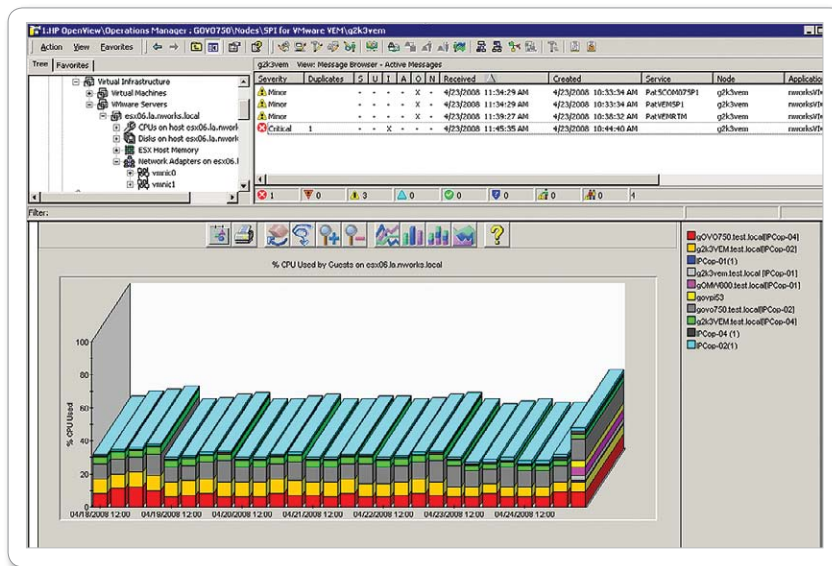


**Industry leading management integration**  
with nworks Smart Plug-in and VMware vCenter™

**HP Software Certified Smart Plug-in**



## Umfassende HP Operations Manager-Integration



umfassende Integration zwischen der VMware-Infrastruktur und HP Operations Manager.

### Proaktive Überwachung von Virtual Infrastructure-Ressourcen

Integration der Anzeige von wichtigen VI-Daten in HP Operations Manager:

- Virtual Machine-Metriken wie CPU Ready-Zeit, Swapfile-Nutzung und Balloon Memory.
- Physische ESX-Host-Hardwaresensoren, z.B. für Lüftergeschwindigkeit, Chassistemperatur und Energieverbrauch.
- ESX-Hypervisor-Metriken, wie z.B. HBA I/O und Latenz, Swapfile-Performance und Speicherplatz.
- vCenter-Ereignisse auf DRS, HA, VM-Bereitstellung, Lizenzierung, Genehmigungen, Konfiguration und mehr.

### Umfassende End-to-End-Überwachung

Das Smart Plug-in stellt jetzt die Integration von Anwendungs- und Servicedaten mit der VI-Topologie bereit. Dadurch kann Smart Plug-in für VMware, zusätzlich zum Monitoring ohne Agenten, auch Daten von Operations Manager-Agenten nutzen, die innerhalb von virtuellen Windows-Maschinen arbeiten. Diese bahnbrechende Funktion ermöglicht einen vollständig integrierten Überblick mit einer durchgängigen End-to-End Überwachung von ESX-Servern bis hin zu den Enterprise-Anwendungen wie SQL Server, Active Directory und Microsoft Exchange innerhalb der virtuellen Maschinen.

### Skalierbarkeit und Performance der Enterprise-Klasse

Das nworks SPI beinhaltet alle Elemente, die für einen sicheren Betrieb der Enterprise-Klasse mit einer verteilten Architektur, hoher Verfügbarkeit und automatischem Lastausgleich benötigt werden und bietet eine kontinuierliche Überwachung selbst der größten ESX-Umgebungen - bei maximaler Effizienz und minimalem Overhead. Ein zentralisiertes Management für die Lizenzierung und die Konfiguration über mehrere nworks Collector-Server hinweg vereinfacht Bereitstellungsaufgaben und den laufenden betrieblichen

Aufwand bei dynamisch wachsenden Umgebungen erheblich. nworks Management Center managt mehrere Collectors, verteilt automatisch Lizenzen, überwacht Aufgaben entsprechend der Anforderungen und bietet einen dynamischen Lastausgleich für maximale Performance sowie eine kontinuierliche Überwachung Ihrer geschäftskritischen VMware-Systeme.

### Umfassende Bibliothek mit Reports und Graphiken

Eine umfassende Bibliothek, die ständig weiter ausgebaut wird, ist im nworks Smart Plug-in for VMware enthalten und bietet Reports und Graphiken für HP Reporter, Performance Manager und Performance Insight. Verfügbarkeits- und Performance-Daten virtueller und physischer Server können nach Kunde, Standort oder Gruppen, die Sie erstellen können, eingesehen werden. Stellen Sie die Cluster- und Ressourcenpool-Nutzung sowie Host-Hardware-Sensordaten graphisch dar, und gestalten Sie Reports und Graphiken passend zu Ihrer VMware-Infrastruktur mit HP-Tools.

### Unterstützte HP Software-Plattformen:

- Operations Manager für Windows 7.50, 8.X
- Operations Manager für Unix 8.X
- Reporter
- Service Navigator
- Performance Manager
- Performance Insight 5.4

### Unterstützte VMware-Plattformen:

- VirtualCenter 2.x und vCenter 4
- ESX 3.x, 4 und ESXi 3.x und

### Informationen zu Bestellung und Support

Informationen zu den Preisen erhalten Sie bei Ihrem Veeam Software-Anbieter, oder Sie senden eine Anfrage an <http://www.veeam.com/salesinc.html>

Informationen zum technischen Support finden Sie unter <http://www.veeam.com/support.html> oder Sie senden eine E-Mail an [support@veeam.com](mailto:support@veeam.com) Ihr zuständiger Support-Repräsentant wird sich dann umgehend mit Ihnen in Verbindung setzen.

#### U.S. Headquarters

6479 Reflections Drive,  
Suite 200  
Columbus, Ohio 43017

Phone: +1-614-339-8200

Fax: +1-614-675-9494

#### EMEA Headquarters

400 Thames Valley Park  
Thames Valley Park Drive  
Reading, Berkshire RG6 1PT

Phone: +44 (0) 1276-804-501

Fax: +44 (0) 1276-804-676



**Industry leading management integration**  
with nworks Smart Plug-in and VMware vCenter™