

Microsoft® System Center Essentials 2007

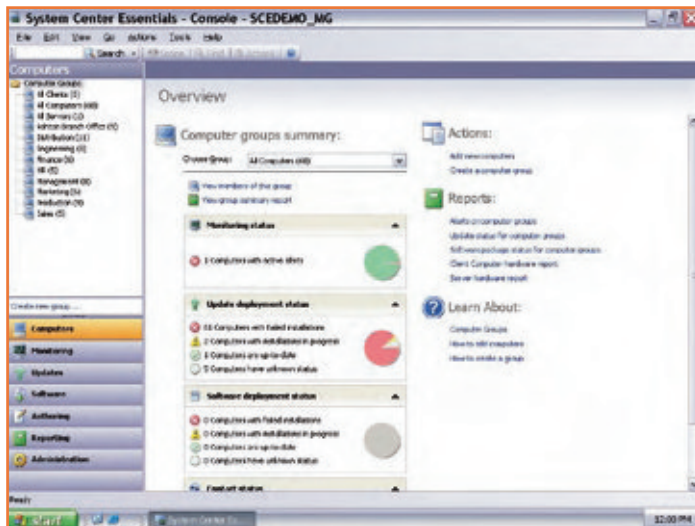
Proaktive IT-Verwaltung für den Mittelstand

Systemmanagement für den Mittelstand

Microsoft® System Center Essentials 2007 (Essentials 2007) ist die neue Managementlösung der System Center-Familie, die speziell für mittelständische Unternehmen mit bis zu 500 PCs entworfen wurde. Essentials 2007 bietet eine integrierte Verwaltungslösung, die IT-Spezialisten im Mittelstand ermöglicht, ihre IT-Umgebung mit erhöhter Effektivität proaktiv zu verwalten.

Hauptmerkmale

- Einfache Installation und Einrichtung



- Umfassende Überwachung
- Updateverwaltung
- Softwarebereitstellung
- Integrierte Berichte
- Software- und Hardwarebestandsliste

Hauptvorteile

Einheitliche Bedienung

Essentials 2007 bietet eine Lösung mit einer einzigen Konsole für die Verwaltung von Servern, Clients, Hardware, Software und IT-Diensten mit einheitlicher Bedienung.

Eine Lösung

- Integrierte Berichterstellung auf Grundlage des SQL Server 2005-Reportingmoduls. Damit können Sie einfach Zustandsinformationen über Ihre IT-Umgebung erhalten und diese überprüfen, speichern, drucken oder per E-Mail verschicken
- Nutzen Sie Expertenwissen für die Verwaltung Ihrer wichtigen Plattformen und Anwendungen. Hierzu gehören Support- und Diagnoseinformationen für Server- und Clientbetriebssysteme, Active Directory®, 2007 Microsoft Office System, Exchange, SQL Server und IIS

- Die Bedienung wurde optimiert, sodass Sie die umfangreichen Aufgaben, die für IT-Administratoren in mittelständischen Umgebungen täglich anfallen, einfach ausführen können

Eine Konsole

- Essentials 2007 ermöglicht mit einer einzigen Konsole eine umfassende Verwaltung der Server, Clients, Hardware, Software und IT-Dienste, die in Ihrer IT-Umgebung ausgeführt werden
- Mit derselben Konsole, mit der Sie Ihre IT-Umgebung überwachen, können Sie auf Updates und Software zugreifen, diese konfigurieren und sie an Gruppen oder Benutzer verteilen
- Die aus einer Seite bestehende Verwaltungsoberfläche zeigt zusammengefasste Informationen, tägliche Aufgaben, Alarme und Berichte und verschafft Ihnen so einen Überblick über alle wichtigen Aspekte Ihrer IT-Umgebung. Von dieser Seite aus können Sie schnell die notwendigen Informationen zum Lösen von Problemen aufrufen

Proaktive Verwaltung

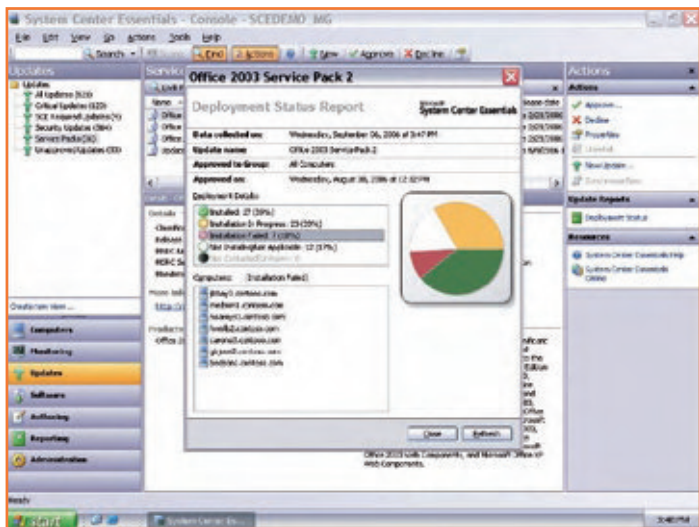
Essentials 2007 ermöglicht Ihnen, Ihre IT-Umgebung proaktiv zu verwalten. So halten Sie Ihr System mit Tools, die die Lösung von Problemen beschleunigen und die Automatisierung von Systemupdates und Daten bieten, aktuell.

Beschleunigte Fehlersuche und Problemlösung

- Essentials 2007 kann Sie bei Leistungsproblemen oder wenn Updates für Ihre IT-Umgebung erforderlich sind, benachrichtigen
- Sie erhalten bei IT-Problemen via E-Mail, Pager oder SMS sofort Nachricht, sodass Sie sofort Fehler suchen und Ihre IT-Umgebung am Laufen halten können
- Lösen Sie Probleme mit der integrierten Fehlersuche und -beseitigung für Clients, Server und IT-Dienste in Ihrer IT-Umgebung. Sie bekommen in der Konsole Informationen angezeigt, die Ihnen helfen, Probleme mit Ihren IT-Ressourcen zu verhindern und zu beseitigen

Automatisierte Systemupdates und Datensammlung

- Essentials 2007 bietet eine einfache und leistungsstarke Möglichkeit, manuell oder automatisch Updates für Microsoft-Betriebssysteme, Hardware, Treiber und Softwareanwendungen für Microsoft- und Nicht-Microsoft-Lösungen zu verteilen und so die Sicherheit Ihres Netzwerks zu garantieren
- Essentials 2007 sucht automatisch nach neuen geeigneten Updates für Ihre IT-Umgebung und stellt Benachrichtigungen und Berichte über den Updateverteilungsfortschritt zur Verfügung. Somit können Sie bei Problemen bei der Updateverteilung Störungen schnell beheben
- Nach der Installation ermöglicht Essentials 2007 Ihnen, ohne Unterbrechung für Benutzer oder Netzwerk sofort Ihre IT-Umgebung zu untersuchen, zu konfigurieren und Updates zu verteilen
- Essentials 2007 automatisiert die Sammlung der Soft- und Hardwaredaten, sodass Sie Ihren Bestand überprüfen und eine optimale Konfiguration und Richtlinieneinhaltung erreichen können



- Machen Sie sich keine Sorgen über die Konfiguration von Gruppenrichtlinien, die Installation von Datenbanken oder Sicherheitseinstellungen
- Der Erkennungsassistent ermöglicht Ihnen die einfache Erkennung und Auswahl der Computer und Geräte in Ihrem Netzwerk, die verwaltet werden sollen. Bei Hinzufügung neuer Geräte zu Ihrem Netzwerk, werden diese ebenfalls automatisch erkannt
- Der vorhandene Updatekonfigurationsassistent ermöglicht Ihnen, das Updateverhalten von Clients und Servern in Ihrem Netzwerk festzulegen. Definieren Sie Updateparameter wie Installationsstermine, welche Produkte zu aktualisieren sind und welche Updates direkt oder nach Anforderung installiert werden

Voraussetzungen und Spezifikationen

Damit Sie schnell starten können, wird vor der Installation von Essentials 2007 überprüft, ob der Computer die Voraussetzungen erfüllt. Wenn eine Anforderung nicht erfüllt ist, wird ein Link angezeigt, über den Sie weitere Unterstützung erhalten. Wenn kein installierter Microsoft SQL Server vorgefunden wird, installiert das Setup SQL Server Express für Sie.

Anforderungen für Essentials 2007:

Betriebssystem

- Windows Server® 2003 Standard oder Enterprise, SP1 (mit IIS 6.0 und BITS 2.0)
- Windows Server 2003 R2 Standard oder Enterprise (mit IIS 6.0 und BITS 2.0)
- Windows® Small Business Server 2003 SP1 (mit IIS 6.0 und BITS 2.0)

Hardware

- Mindestens 12 GB freier Festplattenplatz; 20 GB, wenn Updates lokal gespeichert werden sollen
- x86- oder x64-basierter Prozessor mit mindestens 2.0 GHz
- Mindestens 1 GB RAM
- Windows-Laufwerk = NTFS

weitere Voraussetzungen

- Microsoft Data Access Components (MDAC) 2.80.1022.0 oder höher
- .NET Framework 2.0
- .NET Framework 3.0

Erhöhte Effektivität

System Center Essentials 2007 ist einfach einzusetzen, leicht zu warten und hilft, komplexe Verwaltungsaufgaben zu vereinheitlichen, um die IT-Effektivität zu erhöhen.

Einfache Bedienung

- Ein einfacher Assistent geht mit Ihnen die Schritte für die Softwareverteilung für Clients und Server in Ihrem Netzwerk durch. Sie können MSI- und Nicht-MSI-Anwendungen, Treiber, Microsoft- und Nicht-Microsoft-Hotfixes verteilen. Sie können die genauen Ziele Ihrer Softwareinstallation durch Gruppierung der Computer bestimmen und kommandozeilenbasiert Konfigurationen festlegen
- Über zur Verfügung stehende Vorlagen können Sie, ohne Experte sein zu müssen, Überwachungsfunktionen hinzufügen. Mit dem Assistenten können Sie zum Beispiel die Überwachung für Ihre Website, eine Datenbank oder eine Freigabe erzeugen
- Erzeugen Sie pro Unternehmensgruppe, Standort und/oder Funktion an Ihre IT-Umgebung angepasste Überwachungsregeln

Einfach bereitzustellen und zu warten

- Installieren Sie mit einem einfachen Assistenten alle System Center Essentials-Komponenten

Weitere Informationen finden Sie unter www.microsoft.com/germany/systemcenter/sce

