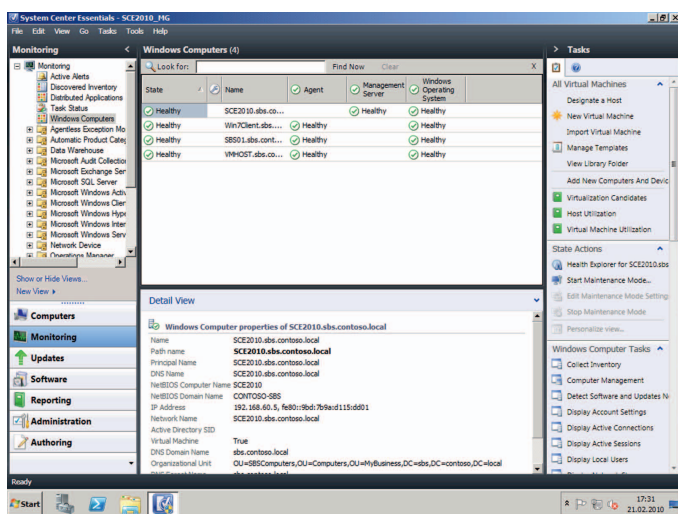




Microsoft® System Center

Proaktive IT-Verwaltung für den Mittelstand

Microsoft® System Center Essentials 2010 (Essentials 2010) ist eine neue Verwaltungslösung aus der System Center-Produktfamilie, die speziell für mittelständische Unternehmen mit bis zu 50 Server und 500 PCs entworfen wurde. Essentials 2010 ist eine einheitliche Lösung, mit der IT-Experten in mittelständischen Organisationen ihre IT-Umgebung proaktiv und effizienter verwalten können.



Eine Konsole

- Essentials 2010 ermöglicht eine umfassende Verwaltung der physischen und virtuellen Server, Clients, Hardware, Software und IT-Dienste in Ihrer Umgebung mit einer einzigen Konsole
- Mit derselben Konsole, mit der Sie Ihre IT-Umgebung überwachen, können Sie Updates bewerten, konfigurieren und verteilen und Software für Gruppen oder Benutzer installieren
- Übersichtsseiten stellen zusammengefasste Informationen, häufige Aufgaben, Alarme und Berichte bereit. Sie verschaffen Ihnen einen Überblick über alle wichtigen Verwaltungsaspekte Ihrer IT-Umgebung. Von diesen Seiten aus können Sie schnell auf die zur Lösung von Problemen erforderlichen Detailinformationen zugreifen

Proaktive Verwaltung

Essentials 2010 ermöglicht Ihnen eine proaktive Verwaltung Ihrer IT-Umgebung. Sie halten Ihre Systeme durch Tools zur schnelleren Lösung von Problemen und zur Automatisierung von Systemupdates aktuell.

DIE WICHTIGSTEN FUNKTIONEN

- Einfache Installation und Einrichtung
- Umfassende Überwachung
- Updateverwaltung
- Softwarebereitstellung
- Integriertes Reporting
- Software- und Hardwareinventarisierung

DIE WICHTIGSTEN VORTEILE

Einheitliche Umgebung

Essentials 2010 ist eine einheitliche Lösung mit einer einzigen Konsole für die Verwaltung von Server, Clients, Hardware, Software und IT-Diensten.

Eine Lösung

- Durch das einheitliche Reporting auf Basis des SQL Server® 2008-Reportingmoduls können Sie ganz einfach Informationen zum Status Ihrer IT-Umgebung abfragen, speichern, drucken oder per E-Mail versenden
- Ihnen stehen Experteninformationen zur Verwaltung Ihrer wichtigen Plattformen, Anwendungen und Workloads zur Verfügung. Sie erhalten Support- und Diagnoseinformationen für Server- und Clientbetriebssysteme, Active Directory®, Microsoft Office System, Exchange Server, SQL Server und IIS

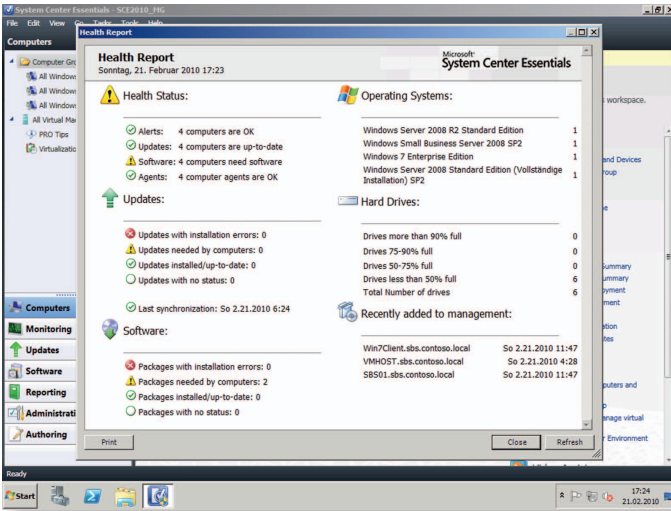
Schnellere Fehlersuche und Lösung von Problemen

- Essentials 2010 kann Sie bei Leistungsproblemen oder bei erforderlichen Updates für Ihre IT-Umgebung benachrichtigen. Sie erhalten bei IT-Problemen via E-Mail, Pager oder SMS sofort Nachricht und können so Fehler schnell beheben
- Lösen Sie Probleme mit der integrierten Fehlersuche und Fehlerbehebung für die Clients, Server und IT-Dienste in Ihrer IT-Umgebung. Sie erhalten direkt über die Konsole die Informationen, die Sie zur Lösung der entsprechenden Probleme benötigen. Links ermöglichen außerdem das direkte Beheben von Problemen

Automatische Updates der Systeme und Sammlung von Daten

- Richten Sie schnell und sauber eine erste Updatekonfiguration für Ihre IT-Umgebung ein. Nach der Konfiguration können Sie Updates für Microsoft-Betriebssysteme, Hardwareupdates, Updates von Drittanbietern, Treiber und Anwendungen von Microsoft und anderen Anbietern manuell oder automatisiert bereitstellen und so die Sicherheit Ihrer IT-Umgebung sicherstellen

- Essentials 2010 sucht automatisch nach neuen geeigneten Updates für Ihre IT-Umgebung und stellt Benachrichtigungen und Berichte zur Updatebereitstellung zur Verfügung. So können Sie Störungen bei der Updatebereitstellung schnell beheben
- Essentials 2010 automatisiert die Sammlung der Soft- und Hardwareinventardaten. Sie können so Ihren Bestand überprüfen und eine optimale Konfiguration und Compliance erreichen



Mehr Effizienz

System Center Essentials 2010 ist einfach bereitzustellen und zu warten. Komplexe Verwaltungsaufgaben werden mit System Center Essentials 2010 vereinfacht. Dies sorgt für mehr Effizienz.

Einfache Bedienung

- Ein einfacher Assistent führt Sie durch die Schritte der Softwarebereitstellung für die Clients und Server in Ihrem Netzwerk. Sie können MSI- und Nicht-MSI-Anwendungen, Treiber, Microsoft- und Nicht-Microsoft-OFEs und sogar Office 2010 bereitstellen
- Mit Vorlagen können Sie, ohne dass tief greifende Kenntnisse erforderlich sind, eine Überwachung konfigurieren. Mit dem Assistenten können Sie zum Beispiel die Überwachung für Ihre Website, eine Datenbank oder eine Freigabe einrichten

Einfache Bereitstellung und Wartung

- Installieren Sie mit einem einfachen Assistenten alle System Center Essentials 2010-Produktkomponenten und die entsprechenden Voraussetzungen
- Der Erkennungsassistent ermöglicht Ihnen die einfache Erkennung und Auswahl der in Ihrem Netzwerk zu verwaltenden Computer und Geräte. Wenn neue Geräte zu Ihrem Netzwerk hinzukommen, dann werden auch diese automatisch erkannt

Auf Wunsch unserer Kunden und auf Basis des Feedbacks der Essentials 2010-Benutzer haben wir in dieser Version neue Funktionen und Erweiterungen implementiert.

- Integrierte Erstellung und Verwaltung von Virtualisierungsservern
- Einfache Umwandlung von physischen Maschinen in virtuelle Maschinen
- Platzierung virtueller Workloads
- Automatische Verwaltung von Updates und Deadlines
- Definition von Zielgruppen für die Softwareverteilung
- Dynamisches Gruppieren von Computern

ANFORDERUNGEN UND SPEZIFIKATIONEN

Betriebssystem des Verwaltungsservers

- Microsoft Windows Server® 2008 R2 Standard oder Enterprise Edition, x64
- Windows Server 2008 Standard oder Enterprise Edition mit Hyper-V, x86 oder x64 (x64 für Virtualisierungsverwaltung erforderlich)
- Windows Server 2008 Standard oder Enterprise Edition ohne Hyper-V, x86 oder x64 (x64 für Virtualisierungsverwaltung erforderlich)
- Windows Server 2003 Standard oder Enterprise Edition, x86 oder x64, mit Service Pack 2 (SP2) oder höher
- Windows Small Business Server 2008, nur x64
- Windows Essentials Business Server 2008, nur x64

Hardware des Verwaltungsservers

- 20 Gigabyte freier Festplattenplatz (zusätzlich 150 Gigabyte für Virtualisierungsverwaltung)
- x86- oder x64-basierter Prozessor mit mindestens 2,8 Gigahertz
- 4 Gigabyte RAM

Andere Voraussetzungen

Nur für den Einsatz der Essentials-Konsole:

- 2,8-Gigahertz-Prozessor oder schneller
- 1 Gigabyte RAM oder mehr
- 512 Megabyte freier Festplattenplatz.

Detaillierte Informationen zu den Anforderungen finden Sie in der technischen Dokumentation zu Essentials 2010 unter <http://technet.microsoft.com>.

Weitere Informationen zu System Center Essentials 2010 finden Sie unter

www.microsoft.de/systemcenter/sce