

Altiris™ Server Management Suite 7.0

Das A und O des Server-Management: Erkennung, Bereitstellung, Verwaltung und Überwachung

Übersicht

Die Zahl der physischen und virtuellen Systeme nimmt erheblich zu und damit steigt auch die Komplexität bei der Verwaltung von Servern. Serveradministratoren führen viele Routine-IT-Aufgaben manuell durch. Die manuelle Ausführung von Aufgaben führt zu Inkonsistenz, und Inkonsistenzen haben Ausfallzeiten zur Folge. Ein Großteil der Ausfallzeiten wird durch unbefugte Veränderungen und Benutzerfehler verursacht. Sicherzustellen, dass die Unternehmensrichtlinien eingehalten werden und Server ordnungsgemäß funktionieren, wird damit zu einer äußerst schwierigen Aufgabe für IT-Fachkräfte. Die Altiris™ Server Management Suite von Symantec hilft dabei, Kosten und Komplexität der Server-Verwaltung zu verringern.

Serverumgebung

Faktoren, die zur Komplexität des Server-Management beitragen, sind u.a. das derzeitige Preis-Leistungsverhältnis von Servern, die Virtualisierung, abgestufte Web-Anwendungen, die Einführung von branchenweit bewährten Verfahren und der ständige Druck zur Erhöhung der Servicequalität.

Die Server Management Suite bringt IT-Abteilungen schnellen Nutzen:

- Server sind schneller betriebsbereit, wenn sich neue Geschäftsmöglichkeiten ergeben.
- Die Verfügbarkeit für ihre Kunden erhöht sich.

Die Zusammenführung sich ergänzender Tools in einer einzigen Konsole vergrößert die Leistungsfähigkeit und erweitert die Verwaltungsmöglichkeiten. Administratoren können einen Server vor dem Patchen sichern, Alarme auslösen, um Konfigurationsskripte für automatische Reparaturen zu versenden oder aber die Bereitstellung, das Patchen und die vorkonfigurierte Überwachung eines neuen virtuellen Servers automatisieren.

Produkteigenschaften

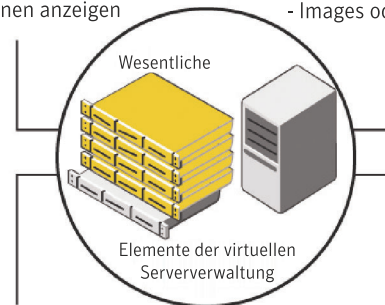
Die folgende Abbildung zeigt, welche grundlegenden Funktionen die Server Management Suite für alle Server in einer Umgebung bietet.

Erkennung und Bestandserfassung

- Umfassende Serverinventarisierung
- Berichte zu Serverkonfigurationen anzeigen

Bereitstellung

- Server-Builds automatisieren
- Einsatzbereite vordefinierte Aufträge
- Images oder Skripts einsetzen



Überwachung und Benachrichtigung

- Gesamtansicht des Status aller Server erstellen
- Reparaturaufgaben automatisieren
- Zentrale Ereigniskonsole

Software- und Patch-Verwaltung

- Server-Patching automatisieren
- Basis-Serverkonfigurationen
- Zentralisierter Softwarekatalog

Die Altiris Server Management Suite 7.0 beinhaltet wesentliche Bestandteile, die für das Server-Management erforderlich sind. Mit Symantec-Produkten wie der Server Management Suite können Unternehmen mehr Technologie mit größerer Effizienz und auf einer größeren Zahl von Plattformen verwalten.

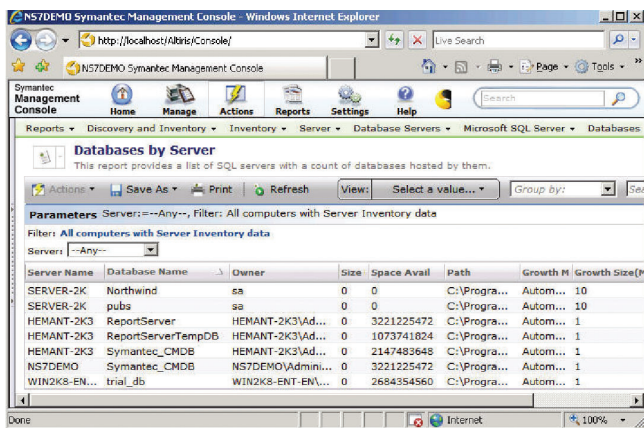
Wesentliche Elemente der Server-Verwaltung

Mit der Server Management Suite erhalten IT-Administratoren eine Lösung für die Verwaltung von physischen und virtuellen Servern, die alles Wesentliche beinhaltet. Das Produktpaket soll den gesamten Lebenszyklus eines Servers vereinfachen. Es setzt sich daher aus Lösungen für die Erkennung, Bereitstellung, Verwaltung und Überwachung von Servern zusammen, auf die über eine zentrale Konsole zugegriffen wird, um Serviceunterbrechungen zu vermeiden und die Verfügbarkeitsdauer zu verlängern.

Erkennung und Bestandserfassung

Durch die automatische Erkennung von Netzwerkgeräten in einer Umgebung lässt sich Zeit sparen und Fehler werden vermieden. Die Server Management Suite ermöglicht

es, die Beziehung zwischen Servern und Netzwerkgeräten zu bestimmen.



Server Name	Database Name	Owner	Size	Space Avail	Path	Growth M	Growth Size
SERVER-2K	Northwind	sa	0	0	C:\Progra...	Autom...	10
SERVER-2K	pubs	sa	0	0	C:\Progra...	Autom...	10
HEMANT-2K3	ReportServer	HEMANT-2K3\Ad...	0	3221225472	C:\Progra...	Autom...	1
HEMANT-2K3	ReportServerTempDB	HEMANT-2K3\Ad...	0	1073741824	C:\Progra...	Autom...	1
HEMANT-2K3	Symantec_CMDB	HEMANT-2K3\Ad...	0	2147483648	C:\Progra...	Autom...	1
NS7DEMO	Symantec_CMDB	NS7DEMO\Admini...	0	3221225472	C:\Progra...	Autom...	1
WIN2K3-EN...	trial_db	WIN2K3-ENT-EN...	0	2684354560	C:\Progra...	Autom...	1

Die Server Management Suite generiert Berichte für Serverdatenbanken.

Die umfassende Inventarisierung serverspezifischer Informationen ermöglicht es, Konfigurationsdetails genauer und schneller zu erfassen. Außerdem können mit Zwischenberichten zu Änderungen an der Basiskonfiguration Abweichungen von Standard-Builds nachvollzogen werden. Unternehmen können auf genaueste Informationen zurückgreifen, die dabei helfen, Entscheidungen im Hinblick auf Budgets, Migrationen, Konsolidierungen und Server-Anwendungsanforderungen auf Grundlage von Daten zu treffen.

Bereitstellung

Mit der Server Management Suite können Unternehmen ihre Ressourcen maximal nutzen und Fehler durch die Standardisierung von Builds und die Bereitstellung gängiger Server verringern. Die Suite unterstützt physische, virtuelle und Blade-Server. Server können von Grund auf neu aufgebaut werden, und Administratoren haben die Möglichkeit, individuelle Aufgaben für die Konfiguration von Servern vor und nach der Installation des Betriebssystems zu entwickeln. Darüber hinaus können sie Konsistenz und Qualität der Serverkonfigurationen erhöhen. Zu den leistungsfähigen Bereitstellungsfunktionen der Lösung zählt auch die branchenführende Imaging-Technologie von Symantec Ghost™, die dabei hilft, beim Verändern von Offline-Images Zeit zu sparen und heterogene Server mit derselben Konsole zu unterstützen.

Software- und Patch-Verwaltung

Nachdem die effiziente Bereitstellung der Server gesichert ist, können Unternehmen mit den Softwareverwaltungs-funktionen der Server Management Suite die Serverkonfigurationen kontrollieren. So besteht z.B. die Möglichkeit, Konfigurationsabweichungen mit einem richtlinienbasierten Verteilungssystem zu korrigieren und komplexe Serveranwendungen in der zentralen „Definitive Software Library“ zu speichern, zu ordnen und zu sichern. Die Softwareverwaltung kann durch das automatische Patchen von Server-Betriebssystemen noch erweitert werden. Gängige SUSE® Linux Enterprise-Server und Red Hat® Enterprise Linux-Server können ohne zusätzliche Infrastruktur wie z.B. Satellitenserver aktualisiert werden.

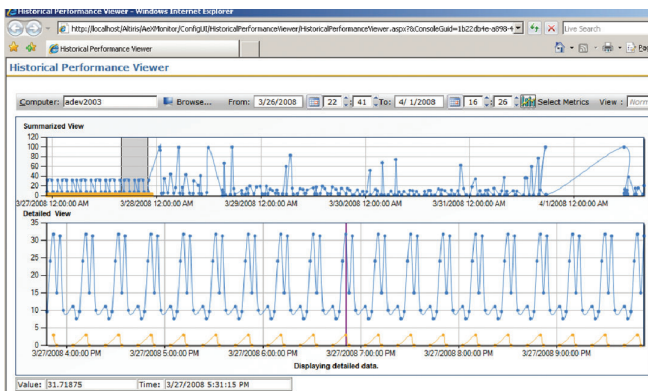
Überwachung und Benachrichtigung

Serveradministratoren können die Serververfügbarkeit durch die proaktive Überwachung kritischer Komponenten erhöhen.



Mit Gruppenansichten in der Server Management Suite können Administratoren den Serverzustand nach Ressourcen gruppiert aufrufen

Über die neu gestaltete Benutzeroberfläche der Server Management Suite lassen sich Server in die grundlegenden Gruppen gliedern, um schnell einen Überblick über den aktuellen Zustand zu erhalten. Mit automatischen Korrekturaufgaben, die vor dem Auftreten kritischer Ereignisse konfiguriert werden, können Unternehmen Zeit sparen. Die Suite verfügt über eine flexible Anzeige des Leistungsverlaufs, durch die sich schwierige Aufgaben schneller analysieren und lösen lassen.



Ansicht des Leistungsverlaufs in der Server Management Suite

Neu in der Server Management Suite 7.0

Lückenlose Prozessautomatisierung

Es geht weniger um die Tools als viel mehr um die Menschen und den Prozess. Unternehmen können jetzt die Prozessautomatisierung ausweiten und mit den erweiterten Aufgabenverwaltungsfunktionen der Server Management Suite die zeitnahe Interaktion zwischen Menschen und Systemverwaltung organisieren.

Verbesserung im Routinebetrieb

Mehr Zeit für die Verwaltung – weniger Zeit für die Konfiguration. Die Server Management Suite bietet erweiterte zentrale Verwaltungsmöglichkeiten und aussagefähige Informationen. Systeme können aus Berichten heraus verwaltet werden. Ein Klick mit der rechten Maustaste genügt. Darüber hinaus verfügt die Suite in der Berichterstellung über spezielle Optionen, die mehr Möglichkeiten bieten, Berichte individuell zu gestalten.

Verbesserung bei der Bereitstellung

Optimierung und Automatisierung komplizierter Server-Builds. Die Server Management Suite unterstützt aktuelle Technologien für die neuesten Server-Betriebssysteme, einschließlich Windows Server® 2008 und Linux®. Darüber hinaus bietet die Suite eine sehr gute Integration gängiger Serverhardware von Dell, HP, IBM und anderen Herstellern.

Verbesserte Überwachung und Benachrichtigung

Ansicht des aktuellen Status und Erhöhung der Verfügbarkeit. Zahlreiche Überwachungs- und Benachrichtigungsoptionen stellen sicher, dass IT-Administratoren immer auf dem neuesten Stand sind,

was den Status eines Problems und die eingeleiteten Korrekturmaßnahmen angeht. Darüber hinaus stehen Optionen für die Überwachung mit und ohne Einsatz von Agenten zur Verfügung.

Erweiterte Verwaltung

Verwaltung von noch mehr Technologien mit größerer Effizienz und auf einer größeren Anzahl von Plattformen. Die Server Management Suite lässt sich mit vereinfachten Installations- und Konfigurationsfunktionen schneller als je zuvor installieren und konfigurieren. Die Suite ist flexibler und besser erweiterbar und unterstützt jetzt Serverhierarchien, Richtlinien und Datenreplikierung.

Erweiterung der Server Management Suite

Mit der Installation der Server Management Suite sind die Grundlagen für alle wesentlichen Aspekte des Server-Management gelegt. Mit den folgenden Optionen, welche die Suite ergänzen, haben Unternehmen nun die Möglichkeit, die eigene IT-Umgebung um eine weitere Stufe zu verbessern.

Symantec Backup Exec™ System Recovery: Der führende Standard für die vollständige Wiederherstellung von Windows®-Systemen. Die Lösung kann Systeme in nur wenigen Minuten anstatt mehreren Stunden oder Tagen wiederherstellen, selbst auf unterschiedlicher Hardware oder in virtuellen Umgebungen.

Veritas™ Configuration Manager: Lösung zur automatischen Erkennung von Server- und Softwarekonfigurationen, zur dynamischen Zuordnung von Abhängigkeiten und zur Aufzeichnung von Änderungen in Echtzeit. Diese Lösung bietet einen umfangreichen Einblick in die IT-Umgebung und hilft dabei, Änderungen genau zu bestimmen, Anwendungsausfallzeiten zu minimieren und Probleme zu lösen.

Symantec Endpoint Protection 11.0: Kombiniert Symantec AntiVirus™ mit fortschrittlichen Technologien zur Bedrohungsabwehr und bietet so weitgehenden Schutz vor Schadprogrammen für Server.

Altiris™ Client Management Suite: Ermöglicht die Automatisierung zeitaufwändiger und redundanter Aufgaben zur Reduzierung des Aufwands und der Kosten

für die Implementierung, Verwaltung, Sicherung und Fehlerbehebung bei Client-Systemen; ermöglicht es Unternehmen, die Kontrolle über ihre IT-Umgebung wiederzuerlangen

Altiris™ Service & Asset Management Suite: Fasst Ressourcen- und Serviceverwaltung eines Unternehmens in einer einzigen Web-basierten Architektur, einem Speicher und einer Konsole zusammen.

Altiris™ Total Management Suite: Das branchenweit umfangreichste Lösungspaket für die IT-Lebenszyklus-automatisierung hilft IT-Organisationen dabei, alle IT-Ressourcen zu verwalten, zu sichern und zu unterstützen.

Systemanforderungen

Symantec-Verwaltungsplattform: Symantec-Management-Konsole, -Datenbank und Notification Server

- .NET Framework 3.5
- Internet Explorer® 7
- ab SQL Server® 2005
- ab Windows 2003 Server
- Altiris™ Notification Server 6.0 SP3 R8 oder höher
- Windows Automated Installation Kit (AIK) für Windows Server 2008

Windows Server-Agent

- ab Windows 2000 Server SP4
- ab Windows Server 2003 (SP1/SP2/R2) x64/x86
- ab Windows Server 2008 x64/x86

Hinweis: Wenn Sie Windows NT® 4 oder vorherige Versionen verwalten wollen, müssen Sie weiterhin Notification Server 6.x und Altiris 6.x-Lösungen nutzen.

UNIX-Agenten

- AIX™
- HP-UX™
- Solaris™

Linux- und VMware-Agenten

- Red Hat Enterprise Linux 3, 3 (x86_64), 4, 4 (x86_64), 5, 5 (x86_64)
- SUSE Linux Enterprise Server 9, 9 (x86_64), 10, 10 (x86_64)
- VMware® ESX Server 3.0.1, 3.0.2, 3.5

Hinweis: Es ist möglich, dass auf einigen Plattformen nicht alle Funktionen der Server Management Suite unterstützt werden.

Besuchen Sie unsere Website

<http://www.symantec.com/business/servermanagement-suite>

Jetzt kontaktieren

Rufen Sie folgende Rufnummer an: +49 (0) 69 6641 0315 um mit einem Produktspezialisten zu sprechen

Die Adressen und Telefonnummern der Niederlassungen in den einzelnen Ländern finden Sie auf unserer Website.

Über Symantec

Symantec ist einer der weltweit führenden Anbieter auf dem Gebiet der Informationssicherheit, Datenspeicherung und der Systemverwaltung und bietet Unternehmen und Privatkunden effektive Lösungen zur Absicherung und Verwaltung ihrer Daten. Das Unternehmen hat seinen Hauptsitz in Cupertino, Kalifornien, und verfügt über Niederlassungen in mehr als 40 Ländern. Weitere Informationen finden Sie unter www.symantec.de.

Symantec Dublin

Ballycoolin Business Park
Blanchardstown
Dublin 15
Ireland
Phone: +353 1 803 5400
Fax: +353 1 820 4055