

# Symantec Enterprise Vault™ für Lotus Domino®

Speichern, Verwalten und Auffinden von wichtigen geschäftlichen Daten

---

## Übersicht

### Branchenführende E-Mail-Archivierung für Lotus Domino

E-Mail-Systeme sind für den geschäftlichen Erfolg heute genauso wichtig wie andere IT-Systeme. Bei vielen Unternehmen und staatlichen Organisationen stehen daher Richtlinien und Strategien zur E-Mail-Verwaltung erneut im Fokus des Interesses: Weltweit befassen sich IT-Experten mit den drei zentralen Aspekten des E-Mail-Managements: Ressourcenverwaltung, Aufbewahrung und Wiederauffinden von Daten.

Angesichts dieser Herausforderungen haben zahlreiche Unternehmen E-Mail-Archivierungssoftware implementiert beziehungsweise damit begonnen. Denn diese Systeme unterstützen IT-Abteilungen dabei, die Kosten für die E-Mail-Speicherung unter Kontrolle zu bekommen. Gleichzeitig bieten sie Anwendern mehr Bedienkomfort beim Speichern und Durchsuchen ihrer E-Mail-Nachrichten. Zudem profitieren die Rechtsabteilungen von einer unternehmensweit einheitlichen Lösung zum Aufbewahren und Auffinden von E-Mail-Nachrichten.

Symantec Enterprise Vault bietet eine softwarebasierte, intelligente Archivierungsplattform, die es ermöglicht, Unternehmensdaten in einer Messaging-Umgebung mit Lotus Domino zu speichern, zu verwalten und leichter aufzufinden. Da nicht alle Daten von gleicher Relevanz sind, bedient sich Enterprise Vault intelligenter Klassifizierungs- und Aufbewahrungstechnologien, um die Daten erfassen, kategorisieren, indizieren und speichern zu können. Diese umfangreichen Funktionen versetzen IT-Abteilungen in die Lage, Richtlinien

durchzusetzen und Unternehmensressourcen wirksam zu schützen. So werden Speicherkosten reduziert und die Verwaltung wird vereinfacht. Enterprise Vault liefert zudem spezielle Anwendungen, wie Discovery Accelerator und Compliance Accelerator, die im Rahmen gesetzlicher Offenlegungen, der Überwachung der Richtlinienkonformität, der Wissensverwaltung und der Informationssicherheit das schnelle Wiederauffinden von Daten unterstützen.

---

## Funktionen und Vorteile

- Die automatische Mailbox-Verwaltung vermeidet Kontingentbeschränkungen für die Anwender, ohne die Leistung und Zuverlässigkeit von Domino zu beeinträchtigen.
- Durch Speicheroptimierung wird unnötiger Speicherverbrauch vermieden.
- Der Schutz vor Systemausfällen sorgt für eine geringere Risikobelastung privater E-Mail-Archive.
- Sichere Zugriffskontrollen schützen vertrauliche Unternehmens- und Benutzerdaten, ermöglichen schnellere Domino-Backups und verkürzen die Wiederherstellzeiten nach Systemausfällen.
- Die Archivierung ermöglicht das Abrufen von E-Mails und anderen geschäftlichen Inhalten, um rechtliche und behördliche Vorschriften zu erfüllen.
- Leistungsstarke Funktionen zur Indizierung und komfortablen Suche unterstützen die Anwender dabei, wichtige Informationen rasch aufzufinden und abzurufen.



### Automatische Mailbox-Verwaltung

Unternehmen können ihren Anwendern eine Mailbox von nahezu unbegrenzter Größe zuteilen und gleichzeitig das Anwachsen der Speicherressourcen kontrollieren. Einzelne E-Mails und Anhänge werden nach Regeln, die der Administrator definieren kann, aus Domino ausgelagert und automatisch in Enterprise Vault abgelegt. Das bedeutet, dass sich Domino auf die dynamische Verwaltung neuer Informationen konzentrieren kann, während Enterprise Vault als langfristiger Speicher für ältere Daten dient. Die Leistung von Domino lässt sich so deutlich verbessern. Anwender erhalten sofort Zugriff auf ihre E-Mails, ohne dass dabei Kosten und Verwaltungsaufwand entstehen.

---

### Speicheroptimierung

Mit Enterprise Vault können Sie das Anlegen von .nsf-Dateien vermeiden. Diese sind das Resultat strenger Mailbox-Kontingente, die zur Kontrolle des Speicherverbrauchs und letztendlich der Speicherkosten genutzt werden. Durch die Bereitstellung nahezu unerschöpflicher Mailbox-Kapazitäten für E-Mail-Anwender kann die IT-Abteilung die im Nachrichtenspeicher abgelegten Datenmengen besser verwalten und ältere Nachrichten automatisch archivieren. Dies erfolgt mithilfe von Archivierungsregeln, die auf der Basis von Mailbox-Kontingenten, Anlagengrößen oder dem Alter von Nachrichten definiert werden. Mit dem Abschaffen der Mailbox-Kontingente entfällt auch die Notwendigkeit zum Anlegen von .nsf-Dateien. Da das Erstellen und Speichern dieser Dateien somit überflüssig ist, trägt Enterprise Vault dazu bei, die Speicherkosten zu senken. Zudem lässt sich so sicherstellen, dass die IT-Abteilung über ein

durchsuchbares, zentrales Datenlager verfügt, das ihr die Kontrolle über wichtige Unternehmensinformationen verschafft.

### Schutz vor Diebstahl und Systemausfällen

Längst gilt die Archivierung nicht mehr als Pilotprojekt von Lotus-Administratoren zur Reduzierung des Domino-Speichers. Sie ist inzwischen ein fester Bestandteil der Strategie zur Lebenszyklusverwaltung von Daten. Dabei sind oftmals verschiedene Administratoren für unterschiedliche Teile des Archivs verantwortlich. Daher können mit Enterprise Vault Zugriffskontrollen installiert werden, um die Sicherheit und Vertraulichkeit der E-Mails einzelner Anwender zu schützen. Zugleich ermöglicht es autorisierten Anwendern das Durchsuchen von Mailboxen. Darüber hinaus bietet Enterprise Vault Echtzeitzugriff auf Leistungswerte, Berichte und Analysen, mit deren Hilfe sich sicherstellen lässt, dass die Anwendung und das Archiv wie vorgesehen funktionieren.

Mit den flexiblen Archivierungsregeln von Enterprise Vault kann der Domino-Nachrichtenspeicher des Unternehmens um bis zu 90 Prozent reduziert werden. Enterprise Vault verschiebt E-Mails vom Domino-Server in ein sicheres, zentrales Archiv, auf das autorisierte Anwender zugreifen können. Dadurch verringert sich die Menge der Domino-Daten, die in Backups gesichert und im Fall von Hardware- oder Systemausfällen eventuell wiederhergestellt werden müssen. Außerdem reduziert sich der Zeitaufwand, der erforderlich ist, um die Daten nach einem Systemausfall zu rekonstruieren und neu zu laden, so dass die Systeme schneller wieder funktionsfähig sind und der Geschäftsbetrieb ohne größere Verzögerung fortgesetzt werden kann.

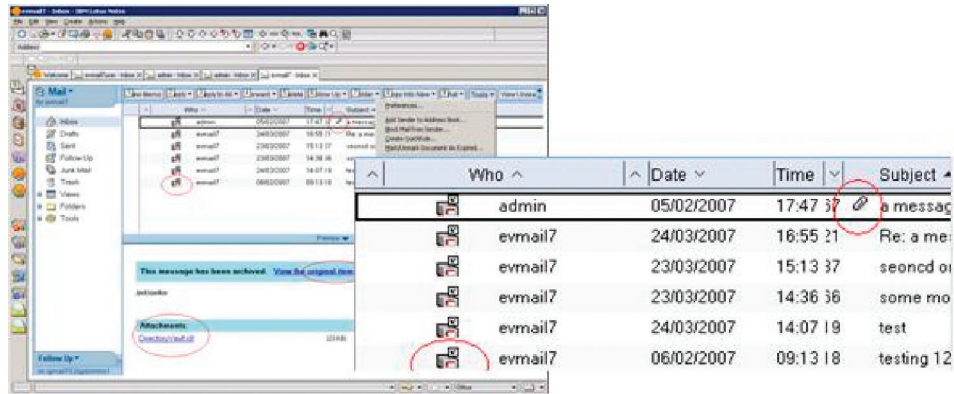


Abbildung 1: Enterprise Vault für Domino bietet nahtlose Integration für Anwender von Lotus Notes

### Nahtlose Nutzung durch den Anwender

Die wahre Leistung von Enterprise Vault zeigt sich in der Art und Weise, wie der Anwender auf archivierte Inhalte zugreifen kann. Die Indizierung archivierter E-Mails und Anhänge sowie die nahtlose Integration in Notes, Domino Web Access und Domino ermöglicht es, Daten schnell zu suchen und wiederherzustellen. Verknüpfungen und Web-basierte Suchfunktionen erlauben den Anwendern direkten Zugriff auf alle archivierten E-Mail-Inhalte – auf Mailbox- und Unternehmensebene. Unabhängig davon, ob große Mengen von E-Mails oder lediglich ein einziges Objekt gesucht wird: Enterprise Vault zeichnet sich besonders durch die nahtlose Bereitstellung archivierter Daten aus.

### Einhaltung gesetzlicher Richtlinien und Vorschriften durch Archivierung

Unternehmen sehen sich zunehmend mit Anforderungen im Hinblick auf das Auffinden, Überwachen und Offenlegen von E-Mails und Dateien im Rahmen rechtlicher oder behördlicher Maßnahmen konfrontiert. Enterprise Vault bietet ein zentrales Archiv, das für den Nachweis der Richtlinieneinhaltung, zu Zwecken der Nachforschung oder für rechtliche Offenlegungen durchsucht werden kann. So müssen sich IT-Mitarbeiter nicht mehr stundenlang und unternehmensweit auf die Suche nach gespeicherten Informationen machen.

Enterprise Vault Discovery Accelerator wurde mit Blick auf den US-amerikanischen Zivilverfahrensprozess (U.S. Federal Rules of Civil Procedure) konzipiert und umfasst leistungsstarke Such-, Vorlage- und Aufbewahrungsfunktionen. So lässt sich sicherstellen, dass E-Mails, Dateien, Instant Messages und andere wichtige Inhalte als Beweismittel vorgelegt werden können und als solche auch anerkannt werden.

Compliance Accelerator konzentriert sich auf die Richtlinieneinhaltung und stellt Unternehmen die erforderlichen Tools zur Verfügung, um archivierte E-Mails nach Vorgabe der Richtlinien für die Einhaltung gesetzlicher Bestimmungen proaktiv suchen, auswählen und prüfen zu können. Sämtliche Vorgänge werden aufgezeichnet und eine umfassende Berichtsfunktion stellt sicher, dass der Nachweis der Einhaltung unternehmensinterner Richtlinien und gesetzlicher Bestimmungen geführt werden kann.

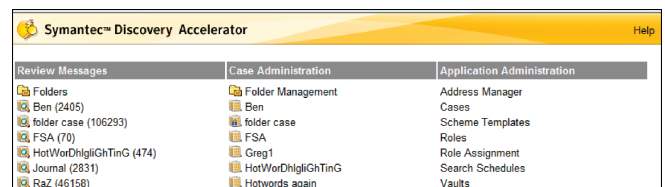


Abbildung 2: Mit einer automatisierten Suchfunktion (eDiscovery) erleichtert der Discovery Accelerator das Durchsuchen und Überprüfen archivierter Inhalte.

### Umfassender Domino-Schutz

Unternehmen, die bereits mit Symantec Mail Security für Domino, Symantec IM Manager für Sametime oder Backup Exec für Domino arbeiten, können mit Enterprise Vault den Wert ihrer Investition weiter steigern. Denn Enterprise Vault hilft sicherzustellen, dass Daten so lange im Unternehmen verbleiben, wie sie benötigt werden – und dass sie sich bei Bedarf effizient auffinden lassen. Das bezeichnen wir als Informationsrisiko-Management.

Symantec Information Foundation ist ein Produktpaket für das Informationsrisiko-Management, das branchenführenden Schutz vor einer Vielzahl von Bedrohungen der Messaging- und Kollaborationssysteme in Unternehmen bietet. Zudem senkt die Lösung die Kosten für Datenaufbewahrung und eDiscovery. Diese integrierte Paketlösung hilft beim Schutz vor Datenschwachstellen, Spam, Viren und anderen bössartigen Bedrohungen und bietet gleichzeitig zentrale Funktionen zum Archivieren, Prüfen und Auffinden von Unternehmensinformationen.

Symantec Information Foundation umfasst die erstklassigen Symantec-Technologien für Virenschutz, Antispam, Content Filtering, Archivierung, Aufbewahrung, Auffindung und Richtlinienverwaltung und schützt so E-Mail- und Instant Messaging-Systeme, Portal-Server,

Datei-Server und andere Quellen der Zusammenarbeit. Symantec Information Foundation 2007 vereinfacht das Informationsrisiko-Management und trägt zu einer Senkung der Gesamtkosten bei. Die Lösung von einem zuverlässigen Partner hilft Informationen zu schützen und zu kontrollieren.

### Systemanforderungen

**Prozessor:** Dualer Prozessor mit 2,8 Ghz

**Arbeitsspeicher:** 4 GB RAM

**Betriebssystem:** Windows 2000 Server SP1 oder höher

**Hinweis:** Die Systemanforderungen hängen davon ab, welche lizenzierten Funktionen von Enterprise Vault installiert werden sollen. Weitere Einzelheiten zu den Softwaremindestanforderungen finden Sie in den Kompatibilitätstabellen für Symantec Enterprise Vault unter <http://support.veritas.com/docs/276547>.

### Weitere Informationen

*Besuchen Sie unsere Website*

[www.symantec.com/enterprisevault](http://www.symantec.com/enterprisevault)

*Um mit einem Produktspezialisten in Deutschland zu sprechen*

Rufen Sie folgende Rufnummer an: +49 (0) 69 6641 0315

*Um mit einem Produktspezialisten außerhalb Deutschlands zu sprechen*

Adressen und Telefonnummern der Symantec-Niederlassungen in den einzelnen Ländern finden Sie auf unserer Website.

### *Über Symantec*

Als einer der weltweit führenden Anbieter für Infrastruktursoftware vermittelt Symantec Unternehmen und Privatkunden Vertrauen in eine vernetzte Welt. Das Unternehmen bietet Software und Serviceleistungen für Sicherheit, Verfügbarkeit, die Einhaltung von Vorschriften sowie für Leistungsfähigkeit an und unterstützt so seine Kunden dabei, ihre Infrastruktur, Informationen und Interaktionen zu schützen. Das Unternehmen hat seinen Hauptsitz in Cupertino, Kalifornien, und vertreibt seine Produkte in 40 Ländern. Weitere Informationen finden Sie unter [www.symantec.de](http://www.symantec.de).

### *Symantec Dublin*

Ballycoolin Business Park

Blanchardstown

Dublin 15

Ireland

Phone: +353 1 803 5400

Fax: +353 1 820 4055

