

Symantec NetBackup™ 7 – Clients und Agenten

Umfassender Schutz für Unternehmen

Überblick

Symantec NetBackup enthält eine umfangreiche und doch einfache Auswahl an innovativen Clients und Agenten. Sie dienen dazu, die Systemleistung und Effizienz der Backup- und Wiederherstellungsumgebung in Unternehmen zu optimieren. Diese Clients und Agenten sorgen für Hochverfügbarkeit sowie Online-Backup und die Wiederherstellung von geschäftskritischen Datenbanken und Anwendungen. Backup- und Wiederherstellungsvorgänge können über Speichernetzwerke ausgeführt werden. Außerdem sorgen die Clients für mehr Datensicherheit und eine komplette Wiederherstellung auf Systemebene. NetBackup bietet flexible Clientoptionen für die individuellen Anforderungen jeder Umgebung und jedes Budgets.

Zentrale Verwaltung mehrerer Datenbanken und

Anwendungen – reduziert die Komplexität von Backups großer Umgebungen

Optimierung leistungsstarker SAN-basierter Backups – vereinfacht die Verwaltung und Wiederherstellung von SAN-basierten Backups

Erweiterte VM-Sicherung und -Wiederherstellung – verkürzt mit neuen NetBackup-Funktionen die Wiederherstellungs- und Backup-Dauer bei gleichzeitiger Reduzierung des Speicherbedarfs.

Backup-Planung und flexible Backup-Methode – Unterstützung von geplanten, unbeaufsichtigten Backups, manuellen Backups und Backups durch Anwender

Standard Client

- Datendeduplizierung
- Bare Metal Restore
- Clientverschlüsselung

Enterprise Client

- SAN-Medien-Server
- SAN-Client
- Snapshot-Client
- VMware-Sicherung
- Microsoft Hyper-V

Anwendungs- und Datenbank-Paket*

- Alle Datenbanken
- Alle Anwendungen (ausgenommen SAP*)

* Der SAP-Agent wird separat vertrieben; er ist nicht im Datenbankpaket enthalten.

NetBackup Standard Client

Der NetBackup Standard Client umfasst zentrale Funktionen wie Datendeduplizierung, Bare Metal Restore und Clientverschlüsselung. Er befindet sich auf demselben Server wie die Anwendung, die Datenbank oder die Dateien, die geschützt werden sollen, und übermittelt Daten zur Sicherung an einen NetBackup-Server oder empfängt Daten während einer Wiederherstellung.

Integrierte Datendeduplizierung

Quellen- und zielbasierte Datendeduplizierung sind bei NetBackup 7 integriert. NetBackup dedupliziert von jedem Ort aus, an entfernten Standorten oder in Rechenzentren, und eignet sich optimal für virtuelle Umgebungen.

- **Clientdeduplizierung** – entfernt redundante Daten an der Quelle. Dadurch werden, verglichen mit herkömmlichen Backups, CPU-, E/A- und Speichernutzung verringert und mehr Clientressourcen für die Produktionsdienste in physischen und virtuellen Umgebungen frei.
- **Mediensever-Deduplizierung** – eine skalierbare Deduplizierungs-Engine, die sich auf einem oder mehreren NetBackup-Servern befindet und die Größe der Backup-Images um bis zu 80 Prozent verringern kann.

Bare Metal Restore™

Stellt alle Dateien und Dienste bereit, die für die Durchführung einer Systemwiederherstellung erforderlich sind. Ebenfalls enthalten sind Funktionen für datenträgerlose Netzwerkstarts, temporäre Betriebssysteminstallationen sowie für die Festplattenkonfiguration. Diese Funktion ermöglicht es, die Systemwiederherstellung auf jeder beliebigen Plattform innerhalb von etwa 15 Minuten durchzuführen.

Clientverschlüsselung

Die Daten werden am Ursprungsort/auf dem Client verschlüsselt, um ein hohes Sicherheitsniveau zu erzielen, während sie über das Netzwerk übertragen und sich auf einem Speichermedium befinden. Die Clientverschlüsselung ist ideal, um kleinere, jedoch spezialisierte Clients und Datenbanken zu schützen. Unterstützt werden eine Reihe von Verschlüsselungsalgorithmen, darunter die 128-Bit- und 256-Bit-Verschlüsselung sowie die älteren 40-Bit- und 56-Bit-Verschlüsselungsmethoden.

NetBackup Enterprise Client

Der NetBackup Enterprise Client kombiniert alle fortschrittlichen Funktionen von Symantec in einem benutzerfreundlichen Paket. Beim Erwerb des Enterprise Client ist der Standard Client enthalten.

SAN-Medienserver

Geeignet für Kunden, die statt des LAN (Local Area Network) ihr SAN (Storage Area Network) für Backup-Vorgänge nutzen wollen. Diese Funktion ermöglicht die LAN-freie Datensicherung mit Hochleistungszugriff auf gemeinsame Ressourcen.

SAN-Client

Entlastet das LAN und ermöglicht schnelle Backups über das SAN mit ca. 150 MB/s. Der SAN-Client kann Daten an

verschiedene neue Datenträgeroptionen senden und ermöglicht Backup und Wiederherstellung auf Festplatte über das SAN. Die Daten werden statt mit TCP/IP über das LAN mit SCSI-Befehlen über das SAN an Medienserver übermittelt, um die Systemleistung zu optimieren.

Snapshot-Client

Ermöglicht Backups und Wiederherstellungen von Datenbanken und Anwendungen mit nur geringen Beeinträchtigungen. Durch die Nutzung einer Reihe von Software- oder Hardware-Snapshot-Funktionen kann diese Funktion die Datenmenge, die während des Backups und der Wiederherstellung übertragen wird, deutlich reduzieren und die Backup-Leistung sowie die Wiederherstellungszeit für geschäftskritische Datenbanken und Anwendungen erheblich verbessern.

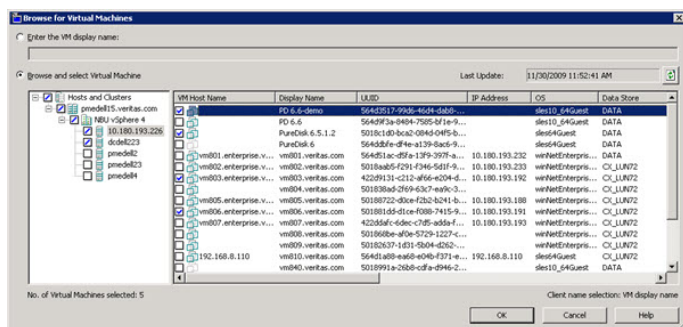
VMware-Sicherung

NetBackup bietet über die vStorage API sowohl Sicherung auf Client- als auch auf VM-Ebene. Diese Integration ermöglicht das Einzel-Backup von VMware-Images, um eine granulare Wiederherstellung auf Dateiebene oder eine vollständige Image-Wiederherstellung durchführen zu können. Dadurch werden sowohl Zeit als auch Kosten für die VMware-Datensicherung gespart.

- Verglichen mit früheren Ansätzen mit VMware Consolidate Backup wird die Geschwindigkeit um 50 Prozent verbessert und der Speicherbedarf um bis zu 40 Prozent verringert
- NetBackup bietet sofortige Wiederherstellung von Dateien aus inkrementellen Backups auf Blockebene (BLIB)
- Vollständige Deduplizierung in allen virtuellen und physischen Systemen, unabhängig von der Backup-Methode

Datenblatt: Datensicherung Symantec NetBackup™ 7 – Clients und Agenten

- Automatisieren und Verwalten von Snapshots für virtuelle Maschinen von host- und arraybasierten Anbietern
- Kunden, die direkt auf Band sichern, müssen keine Kompromisse bei Backup oder Wiederherstellung eingehen



Direct vCenter integration provides information as to which virtual machines are available for automatic backup.

Microsoft® Hyper-V

Durch NetBackup wird die Leistungsbeeinträchtigung bei Backup und Wiederherstellung der virtuellen Maschine verringert. Virtuelle Maschinen werden automatisch erkannt und auch derzeit nicht gesicherte werden angezeigt. Der NetBackup Enterprise Client bietet noch weitere Vorteile:

- Keine Beeinträchtigung durch Backups mit Off-Host-Backup/Backup ohne Server für einzelne virtuelle Maschinen
- Sicherung virtueller Maschinen, ohne dass ein Client oder Agent innerhalb der virtuellen Maschine verwendet wird
- Spart Zeit und reduziert den Arbeitsaufwand: zwei Wiederherstellungsarten – VM- und Dateiebene – aus nur einem Backup-Vorgang
- Schnellere tägliche Backups durch inkrementelle Backups der gesamten virtuellen Maschine

- Kunden, die direkt auf Band sichern, müssen keine Kompromisse bei Backup oder Wiederherstellung eingehen

Datenbankschutz

IBM® DB2® UDB Universal Database

Die Software NetBackup arbeitet mit nativen Sicherungs- und Wiederherstellungsanwendungen von IBM DB2 zusammen, um DB2-Datenbanken und Archivprotokolle zu sichern. NetBackup bietet einzigartige Techniken für den Schutz von DB2-Datenbanken – von integriertem Backup und Wiederherstellung auf Blockebene bis zur sofortigen Wiederherstellung über den NetBackup Snapshot-Client.

Funktionen und Vorteile

- **Flexible Sicherungsoptionen** – Vollständiges oder inkrementelles Backup, Backup auf Blockebene oder von Archivierungsprotokollen über das User-Exit-Programm.
- **Konfiguration über Assistenten** – Durchführung einer schrittweisen Konfiguration von DB2-Backup und -Wiederherstellung über eine intuitive grafische Benutzeroberfläche, die auf Assistenten basiert.

IBM Informix Dynamic Server

NetBackup sichert IBM Informix Dynamic Server und IBM Informix Extended Parallel Server, die auf vielen gängigen Betriebsplattformen ausgeführt werden. NetBackup stellt, in Verbindung mit der Informix ON-Bar-Utility, eine Methode bereit, mit der sichergestellt werden kann, dass geschäftskritische Informix-Anwendungen gesichert und schnell wiederhergestellt werden können.

Funktionen und Vorteile

- **Kontinuierliche logische Protokollsicherung** – Unternehmen können ein automatisches logisches Protokoll-Backup einrichten, um zu vermeiden, dass

logische Protokolle zu groß werden und den Datenbankserver behindern.

- **Flexible Sicherungsoptionen** – Backup und Wiederherstellung für Dbspaces, Blobspaces und logische Protokolldateien.

Microsoft SQL Server

NetBackup für Microsoft SQL Server bietet umfassende Datensicherung für SQL Server und SQL Server-Datenbanken.

Funktionen und Vorteile

- **High-speed Recovery** – Verifizierungswiederherstellungen können durchgeführt werden, um die SQL-Inhalte von Backup-Images zu prüfen, ohne die Daten wiederherzustellen.
- **Zeitgenaue Wiederherstellung** – Exakte Wiederherstellung von SQL-Datenbanken auf einen Zeitpunkt oder eine Markierung im Transaktionsprotokoll, indem nur die Transaktionen wiederholt werden (Roll-Forward), die vor einem benutzerdefinierten Datum und einer festgelegten Uhrzeit aufgetreten sind.
- **Granulare Datenbankansicht** – Anzeige von Datenbankobjekteigenschaften für mehr Flexibilität bei Sicherung und Wiederherstellung.

Oracle®

Der NetBackup-Oracle-Agent ist eng mit Oracle Recovery Manager (RMAN) integriert, um leistungsstarke Backup- und Wiederherstellungsvorgänge zu ermöglichen. Er unterstützt Oracle Real Application Clusters (RAC), bietet kontinuierliche Datensicherung und ermöglicht es, Oracle-Datenbanken aus Backup-Images zu klonen.

Funktionen und Vorteile

- **Online/Hot-Oracle-Backups** – Sorgt für unterbrechungsfreien Datenbankbetrieb und erhöht die Ausfallsicherheit durch Eliminierung manueller Prozesse und Skripts.
- **RMAN-Integration** – Nahtlose Integration mit dem Oracle Recovery Manager (RMAN)-Assistenten zur Bereitstellung von leistungsstarken Backup- und Wiederherstellungsfunktionen.
- **Vermeidet Backup- und Wiederherstellungsfenster** – Durch Snapshots und kontinuierliche Datensicherung mit Symantec NetBackup™ RealTime

Sybase®

NetBackup für Sybase ermöglicht eine hochleistungsfähige Sicherung und Wiederherstellung für Sybase Adaptive Server Enterprise-Datenbanken (ASE) und führende UNIX- und Windows-Plattformen.

Funktionen und Vorteile

- **Parallele Backups und Wiederherstellungen** – Unterstützt die parallele Sicherung und Wiederherstellung des Sybase ASE Backup Servers. Dies ermöglicht es Unternehmen, mehrere Bandgeräte gleichzeitig zu betreiben, um Sybase ASE-Backups und -Wiederherstellungen durchzuführen und die Zeit für die Durchführung des Vorgangs zu verkürzen.
- **Aufzeichnen des Backup-Verlaufs** – Detaillierte Ansichten des Backup-Verlaufs vereinfachen die Wiederherstellung, da sich Backups von Datenbanken und Transaktionsprotokolle einfacher verfolgen lassen.

Anwendungssicherung

IBM Lotus® Notes- und Lotus Domino®-Server

Symantec bietet hochleistungsfähige Backups und Wiederherstellungen für Lotus Notes- und Lotus Domino-

Datenblatt: Datensicherung Symantec NetBackup™ 7 – Clients und Agenten

Server mit NetBackup für LotusNotes. Administratoren können über intuitive grafische Benutzeroberflächen konsistente Backup-Richtlinien für das gesamte Unternehmen einrichten und schnell kritische Lotus-Dateien oder –Datenbanken finden, wenn diese wiederhergestellt werden müssen.

Funktionen und Vorteile

- **Alternative Wiederherstellungstechniken** – Da die Backups nicht an einen spezifischen Backup-Server gebunden sind, können die Daten mit der NetBackup-Software entweder auf einem anderen System oder in einem anderen Verzeichnis wiederhergestellt werden.
- **Erweiterte Lotus-Integration** – Unterstützung von partitionierten Lotus-Servern und Lotus-Clustering.

Microsoft Active Directory®

Microsoft Active Directory ist bei allen Unternehmen ein wesentlicher Bestandteil der Verwaltung von Netzwerk-Services. Aus diesem Grund ist umfangreicher Schutz und eine schnelle Wiederherstellung des Active Directory entscheidend.

Funktionen und Vorteile

- **Wiederherstellung beliebiger Active Directory-Objekte** – Granulare Wiederherstellungen ermöglicht es, Objekte mit allen Attributen (z. B. Anwender, Server, Drucker) wiederherzustellen, um sowohl die Anforderungen alltäglicher Prozesse als auch Disaster Recovery (DR)-Anforderungen mit nur einem Backup-Image zu erfüllen.
- **Beseitigung von Neustarts des Active Directory Server** – Minimierung von Ausfallzeiten und durchgängiger Betrieb.
- **Problemlose Bedienung und Kontrolle** – Verwendung des Microsoft VSS Systemstatus-Backups für vereinfachte Bedienung und Kontrolle.

Microsoft Exchange® Server

Symantec erkennt die Notwendigkeit, Exchange-Daten wie auch alle anderen Daten im Unternehmen unterbrechungsfrei zu sichern. NetBackup für Microsoft Exchange unterstützt die Systemleistung und Flexibilität, die für eine effektive Sicherung und Wiederherstellung in großen Exchange-Umgebungen erforderlich sind.

Funktionen und Vorteile

- **Online-Backup** – Komplettes, unterbrechungsfreies Backup von Exchange-Datenbank- und -Posteingangskomponenten, einschließlich der Sicherung auf Posteingangsebene.
- **Flexible Wiederherstellungsoptionen** – Schnelle und granulare Wiederherstellung von Datenbanken und Posteingängen, einschließlich der Wiederherstellung einzelner Nachrichten.
- **Beseitigung von MAPI-Backups** – Ermöglicht granulare Wiederherstellung der kompletten Anwendung und einzelnen E-Mails mit nur einem Backup-Durchgang und einer gespeicherten Kopie.

Microsoft Office SharePoint® Server

Funktionen und Vorteile

- **Benutzerfreundlich** – Die Sicherung von SharePoint- und Windows®-Diensten kann über eine einzige Konsole erfolgen und umfasst die Konfiguration von Server-Farmen und Single-Sign-on für Datenbanken
- **Granulare Wiederherstellung** – Spart Zeit und Speicherbedarf durch Wiederherstellung von SharePoint-Dateien, einschließlich verschiedener Versionen einer Datei sowie von Webseiten, Sub-Webseiten und Listen wie Kalender oder Links

SAP

Die Integration von NetBackup für SAP NetWeaver in die SAP DBA-Administrationsoberfläche sowie die BR-Sicherungs- und Wiederherstellungsbefehle bilden eine solide, SAP NetWeaver-zentrierte Datensicherungslösung für kundenspezifische Konfigurationen auf UNIX-, Windows- und Linux®-Plattformen.

Funktionen und Vorteile

- Unterstützung von Oracle RMAN – Nutzung der Vorteile von Oracle RMAN bei der Sicherung von SAP NetWeaver mit Oracle
- Kein Backup-Fenster und sofortige Wiederherstellung – Durch die Nutzung der kontinuierlichen Datensicherung und Live-Datenreplizierung von NetBackup RealTime
- Flexible Implementierung – Durchführung von Datenbankoperationen über NetBackup oder unabhängige Nutzung der SAP-Tools (SAPDBA-Oberfläche)

Symantec Enterprise Vault™

NetBackup automatisiert den Schutz und die Wiederherstellung von Enterprise Vault-Umgebungen.

Funktionen und Vorteile

- Vereinfachter Schutz von Enterprise Vault-Servern – Automatisches Auffinden von verschiedenen Servern und Komponenten innerhalb der Enterprise Vault-Umgebung, die Schutz benötigen (einschließlich Partitionen und deren zugehörige Datenbanken).
- Nutzung von Snapshot-Technologie – Die Sicherung des Snapshot wird schnell durchgeführt und beseitigt auf effiziente Art den Bedarf an manuell erstellten Skripts oder die Bearbeitung von Registry-Einträgen
- Effektives Disaster Recovery – Zentrale Verwaltung der Disaster-Recovery-Prozesse der Enterprise Vault-Partitionen und -Datenbanken

Unterstützte Datenbanken und Anwendungen

Database and Application Support	NetBackup Agent Support							
	HP-UX PA-RISC	HP-UX IA64	IBM AIX	Red Hat	SUSE SLES	Microsoft Windows	Sun Solaris Sparc	Sun Solaris x86-64
IBM DB2		X	X	X	X	X	X	X
IBM Informix	X	X	X				X	
IBM Lotus Notes			X	X	X	X	X	
Microsoft Exchange Server						X		
Microsoft SharePoint Portal Server						X		
Microsoft SQL Server						X		
Microsoft Active Directory						X		
Oracle	X	X	X	X	X	X	X	X
SAP	X	X	X	X	X	X	X	X
Sybase	X	X	X	X		X	X	
Symantec Enterprise Vault						X		

More information

Besuchen Sie unsere Website

<http://symantec.de>

Um mit einem Produktspezialisten in Deutschland zu sprechen

Rufen Sie folgende Rufnummer an: +49 (0) 69 6641 0315

Um mit einem Produktspezialisten außerhalb Deutschlands zu sprechen

Die Adressen und Telefonnummern der Niederlassungen in den einzelnen Ländern finden Sie auf unserer Website.

Über Symantec

Symantec ist ein weltweit führender Anbieter für Sicherheits-, Speicher- und Systemverwaltungslösungen, die Privatkunden, Unternehmen und Institutionen bei der Sicherung und Verwaltung ihrer datengesteuerten Welt unterstützen. Unsere Software und Services bieten umfassenden und effizienten Schutz vor mehr Risiken an mehr Punkten als je zuvor, und vermitteln so Vertrauen,

Datenblatt: Datensicherung
Symantec NetBackup™ 7 – Clients und Agenten

unabhängig davon, wo Daten verwendet werden oder gespeichert sind.

Symantec Limited

Ballycoolin Business Park,

Blanchardstown,

Dublin 15

Irland

Tel: +353 1 803 5400

Fax: +353 1 820 4055

www.symantec.de