

Symantec Enterprise Vault™ für Microsoft® Exchange

Speichern, Verwalten und Auffinden von wichtigen geschäftlichen Daten

Zuverlässige und bewährte E-Mail-Archivierung

Enterprise Vault ist die branchenführende Anwendung für die Archivierung von E-Mails und anderen Daten. Sie unterstützt Unternehmen dabei, unstrukturierte Informationen zu speichern, zu verwalten und wieder aufzufinden. Enterprise Vault basiert auf einer bewährten Architektur und bietet einen offenen, intelligenten und benutzerfreundlichen Ansatz, um die Verwaltung zu verbessern, Kosten zu senken und Informationsrisiken zu kontrollieren.

Mit Enterprise Vault für Microsoft Exchange lassen sich E-Mails kosteneffizient und bequem über eine automatisierte, regelgesteuerte Archivierung auf Online-Medien speichern. Dadurch kann der Anwender die Datenaufbewahrung aktiv steuern und Nachrichten sowie Anhänge problemlos abrufen. Die Software-basierte Lösung arbeitet eigenständig und lässt sich in Microsoft Exchange-Umgebungen integrieren. Sie unterstützt Unternehmen dabei, das explosionsartige Wachstum der wichtigen geschäftlichen Inhalte aus E-Mails zu kontrollieren.

Automatische Mailbox-Verwaltung

Posteingangskontingente und die Beschränkung der E-Mail-Größe gehören mit Enterprise Vault der Vergangenheit an. Unternehmen können ihren Anwendern einen Posteingang zur Verfügung stellen, dessen Größe nahezu unbegrenzt ist, und gleichzeitig das Wachstum der Speicherressourcen kontrollieren. E-Mails und Anhänge werden nach Regeln, die der Administrator definieren kann, aus Exchange herausgenommen und automatisch in Enterprise Vault Online-Speichern abgelegt. Wahlweise können die ausgelagerten Objekte durch Shortcuts dargestellt werden, mit denen der Anwender die Originaldaten durch Microsoft Outlook®, Outlook Web Access oder über erweiterte Web-basierte Suchfunktionen anzeigen oder wiederherstellen kann. Dieser Vorgang verläuft für den Anwender transparent. So kann sich Exchange auf die dynamische Verwaltung neuer

Informationen konzentrieren, während Enterprise Vault als langfristiger Speicher für ältere Daten dient. Die Leistung des Exchange-Servers lässt sich so deutlich verbessern. Anwender erhalten sofort Zugriff auf ihre E-Mails.

Unterstützung der von Exchange verwalteten Ordner

Es besteht die Möglichkeit, Enterprise Vault mit den Einstellungen der verwalteten Ordner von Microsoft Exchange 2007 zu synchronisieren, sodass die archivierten Objekte Microsoft-Aufbewahrungskategorien zugeordnet werden können. Das vereinfacht die Richtlinienverwaltung und sorgt für eine Speicheroptimierung. All dies ist auf die Arbeitsweise der Anwender mit Exchange-Live-Daten abgestimmt.

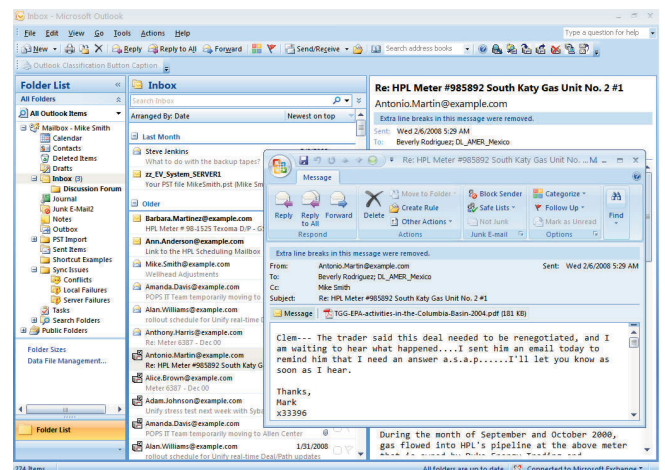


Abbildung 1: Die Enterprise Vault-Software ermöglicht es, nahtlos auf archivierte Informationen zuzugreifen. Unabhängig davon, ob er online oder offline ist, verläuft die Archivierung der Daten für den Anwender völlig unbemerkt.

PST-Migration

Enterprise Vault ermöglicht Unternehmen die Migration aller vorhandenen Daten aus PST-Dateien in den Archivspeicher. So kann das Unternehmen PST-Dateien eliminieren und die darin enthaltenen Dateien effektiv archivieren. Zudem sind die Daten für den Anwender leicht wieder auffindbar.

Zu den wichtigsten Funktionen gehören:

- Unternehmensweite Suche, Erfassung und Migration von PST-Dateien
- Vermeiden von typischen PST-Problemen beim Backup durch unerlaubte Weitergabe von Daten, mangelnde Stabilität und verschwendeten Speicherplatz
- Effektives Auflösen der PST-Dateien und Archivierung der darin enthaltenen Informationen; die Daten befinden sich wieder in der Kontrolle des IT-Bereichs

Journalarchivierung

Problemlos arbeitet Enterprise Vault mit der Exchange-Journalfunktion zusammen. Bei entsprechender Konfiguration archiviert Enterprise Vault eine Kopie aller gesendeten und empfangenen E-Mails. Dadurch wird sichergestellt, dass gesetzlich oder behördlich vorgegebene Aufbewahrungszeiten berücksichtigt werden. Zudem trägt das optimierte Single Instancing für das Journal- und das Mailbox-Archiv in Enterprise Vault dazu bei, die Kosten des Archivs erheblich zu senken, da die Objekte nur ein einziges Mal gespeichert werden.

Archivierung öffentlicher Ordner

Einzelne Ordner oder Ordnerhierarchien können archiviert und durch Shortcuts ersetzt werden. Die Ordnerzugriffsrechte werden dabei mit dem Zugriff auf Enterprise Vault synchronisiert.

Nahtloser Anwenderzugriff

Die vorhandenen Tools des Anwenders werden durch Enterprise Vault nahtlos erweitert. Er erhält dadurch jederzeit und überall Zugriff auf archivierte Informationen. Die Indizierung archivierter E-Mails und E-Mail-Anhänge und die nahtlose Integration in Outlook, Outlook Web Access sowie Exchange ermöglichen es dem Anwender, Daten schnell und einfach zu suchen und abzurufen (siehe Abbildung 1). Shortcuts und Web-basierte Suchfunktionen sorgen dafür, dass der Anwender sofortigen

Zugriff auf alle archivierten E-Mail-Inhalte hat – auf der Mailbox- und der Unternehmensebene. Unabhängig davon, ob eine Suche nach großen Mengen von E-Mails oder lediglich nach einem einzigen Objekt durchgeführt wird: Enterprise Vault zeichnet sich durch die nahtlose Bereitstellung der archivierten Daten aus.

Vault Cache – Offline-Zugriff

Anwender können mit Vault Cache offline auf ihre Archive zugreifen, d. h. auch dann, wenn sie nicht mit dem Unternehmensnetzwerk verbunden sind. Enterprise Vault kann so konfiguriert werden, dass dem Anwender eine lokale Kopie der archivierten Objekte auf der Festplatte seines PCs zur Verfügung steht. Versucht ein nicht mit dem Unternehmensnetz verbundener Anwender, per Shortcut auf ein archiviertes Objekt zuzugreifen, wird dieses Objekt aus dem Vault Cache abgerufen. Der Zugriff auf wichtige Inhalte bleibt also unabhängig von deren Speicherort gewährleistet. Wird das Archiv verändert, werden auch die Offline-Kopien synchronisiert, sodass alle Ordnerstrukturen und Objekte auf dem neuesten Stand bleiben. Gleichzeitig werden die E-Mails des Anwenders weiterhin im Unternehmensarchiv gesichert und sind damit vor Verlust oder Beschädigung geschützt.

Mobile Suchmöglichkeiten *

Der Anwender kann nicht nur über Exchange und Outlook auf archivierte Inhalte zugreifen, sondern auch von Windows-Mobile-Geräten und Blackberrys, da Enterprise Vault Suchmöglichkeiten für diese Endgeräte bietet. Dabei erfolgt der Zugriff auf archivierte E-Mails über einen mobilen Browser.

Exchange-Migration

Durch die Archivierung älterer Objekte aus Exchange 2000 Server-, Exchange Server 5.5- und Exchange Server 2003-Nachrichtenspeichern mit Enterprise Vault kann die Größe des Speichers um bis zu 80 Prozent reduziert werden. So lassen sich E-Mails deutlich

* Hinweis: Mobile Suchmöglichkeiten stehen in der Beta-Version ab Oktober 2008 zur Verfügung. Genaue Informationen, ab welchem Zeitpunkt diese Funktion für Enterprise Vault 8.0 verfügbar ist, erhalten Sie von Ihrem Symantec-Vertriebsbeauftragten.

schneller auf Exchange Server 2007 migrieren, was Zeit und Kosten für die Umstellung einspart. Auch die Server-Konsolidierungsverhältnisse können verbessert werden.

E-Mail-Klassifizierung

Die E-Mail-Archivierung unterstützt die Langzeit-Aufbewahrung, die Verwaltung und das Auffinden von Informationen. Sie optimiert die IT-Effizienz und verringert Geschäftsrisiken. Aufgrund des zunehmenden E-Mail-Aufkommens bedienen sich jedoch Unternehmen verstärkt der Klassifizierung von E-Mails, um Speicher- und Betriebskosten kontrollieren zu können. Auf Basis dieser Klassifizierung (z. B. in geschäftliche, persönliche oder unerwünschte E-Mails) können sie entscheiden, ob sie eine Nachricht speichern oder nicht. Dann können für die verschiedenen Klassen Aufbewahrungsregeln eingerichtet und das optimale Speichermedium bestimmt werden. So lassen sich die Betriebskosten erheblich senken, da die Größe des Archivs unter Kontrolle bleibt. Darüber hinaus werden das Abrufen und die Bearbeitung vereinfacht.

Durch die E-Mail-Klassifizierung können Unternehmen:

- eine automatische oder benutzergesteuerte Klassifizierung durchführen
- Speicherkosten senken und Speicherressourcen sparen
- die Archivierung von unerwünschten oder irrelevanten Inhalten (wie Newsletter und zurückgesendete Nachrichten) vermeiden
- Objekte für eine schnellere sowie effizientere Suche und Prüfung mit Tags versehen

E-Mail-Lebenszyklusverwaltung

Mit Enterprise Vault können Unternehmen den gesamten E-Mail-Lebenszyklus von der Erstellung bis zum Löschen automatisch verwalten. Sie können das geistige Eigentum des Unternehmens schützen, den Zugriff aufrechterhalten und Inhalte auf Basis interner definierter Richtlinien schnell wieder auffinden. Diese Richtlinien können definiert und per LDAP auf ein Active-Directory-Attribut

angewendet werden, sie können aber auch für einen Einzelanwender gelten (siehe Abbildung 2).

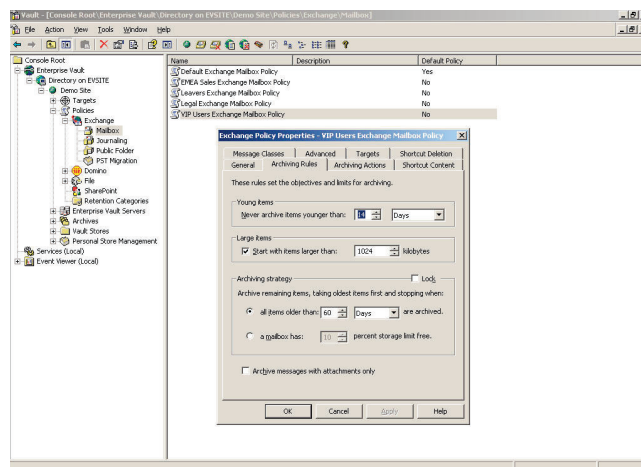


Abbildung 2: Richtlinien sind sowohl auf der Active-Directory-Attribut-Ebene (via LDAP) als auch für Einzelanwender wiederverwendbar und granular.

Verschlüsselte E-Mails

Enterprise Vault bietet eine programmeigene Integration von Microsoft Rights Management Services. Diese ermöglicht es, verschlüsselte Nachrichten zu entschlüsseln und zu identifizieren, sodass die erforderlichen Aufbewahrungsrichtlinien angewendet werden können.

Windows Desktop Search

Enterprise Vault ist in Windows Desktop Search integrierbar. So kann der Anwender ein gängiges, bekanntes Suchtool nutzen. Mitarbeiter können von einem einzigen Suchfenster aus an unterschiedlichen Orten schnell und einfach das finden, wonach sie suchen. Die zentrale Suchmöglichkeit unterstützt den Anwender dabei, Nachrichten und Dokumente schnell zu finden und abzurufen – unabhängig davon, ob sie auf dem Desktop-Rechner oder in Exchange gespeichert sind oder in Enterprise Vault archiviert wurden.

Software Development Kit

Durch verschiedene Integrationsmechanismen lassen sich die Funktionen von Enterprise Vault individuell anpassen und Komponenten von Drittanbietern einbinden. Darüber

hinaus können eigene Anwendungen und solche von Drittanbietern die Archivierungsdienste der Enterprise Vault-Software nutzen. Für diesen Zweck stehen komplett dokumentierte APIs, die im .NET-Framework entwickelt wurden, zur Verfügung.

Wichtige technologische Merkmale

- Optimiertes Single-Instance-Storage

Archiviert effizient Informationen, weil immer nur eine Kopie einer Datei oder Nachricht gespeichert wird, unabhängig davon, wie häufig sie auftritt. Dadurch wird die Größe des Archivs erheblich verkleinert.

- Nahtloser Anwenderzugriff

Die vorhandenen Tools (Outlook, Notes, SharePoint usw.) des Anwenders werden durch Enterprise Vault nahtlos erweitert. Der Anwender erhält dadurch jederzeit und überall Zugriff auf archivierte Informationen.

- Vereinfachte Installation und Administration

Bietet Administratoren Assistenten und Oberflächen mit bewährten Verfahren, mit deren Hilfe sie Enterprise Vault innerhalb von Minuten mit einfacher Routineverwaltung in Betrieb nehmen können.

- Flexible PST-Migration

Ermittelt automatisch den Speicherort von PST-Dateien und migriert sie in das Archiv. So erhält der Anwender wieder die Kontrolle über die in diesen Dateien enthaltenen Informationen. Außerdem wird das E-Discovery vereinfacht, die Speicherkosten und Backup-Probleme werden reduziert und mit diesen Dateien verbundene Risiken vermindert.

Informationen zu weiteren Enterprise Vault-Agenten und -Optionen sowie zu den Systemanforderungen erhalten Sie auf der Enterprise Vault-Produkt-Webseite www.symantec.com/enterprisevault.

Weitere Informationen

Besuchen Sie unsere Website

<http://enterprise.symantec.com>

Um mit einem Produktspezialisten in Deutschland zu sprechen

Rufen Sie folgende Rufnummer an: +49 (0) 89 94 302 500

Über Symantec

Symantec ist einer der weltweit führenden Anbieter auf dem Gebiet der Informationssicherheit, Datenspeicherung und der Systemverwaltung und bietet Unternehmen und Privatkunden effektive Lösungen zur Absicherung und Verwaltung ihrer Daten. Das Unternehmen hat seinen Hauptsitz in Cupertino, Kalifornien, und verfügt über Niederlassungen in mehr als 40 Ländern. Weitere Informationen finden Sie unter www.symantec.de.

Symantec Dublin

Ballycoolin Business Park
Blanchardstown
Dublin 15
Irland
Phone: +353 1 803 5400
Fax: +353 1 820 4055

Symantec München

Humboldtstraße 6
85609 Aschheim
Deutschland
Phone: 089 94 302 500
Fax: 089 94 302-950