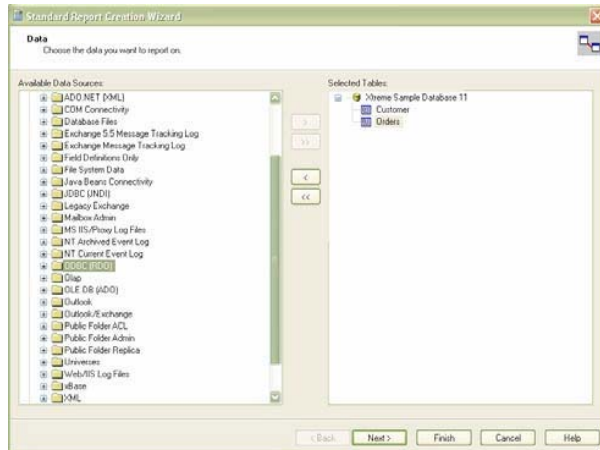
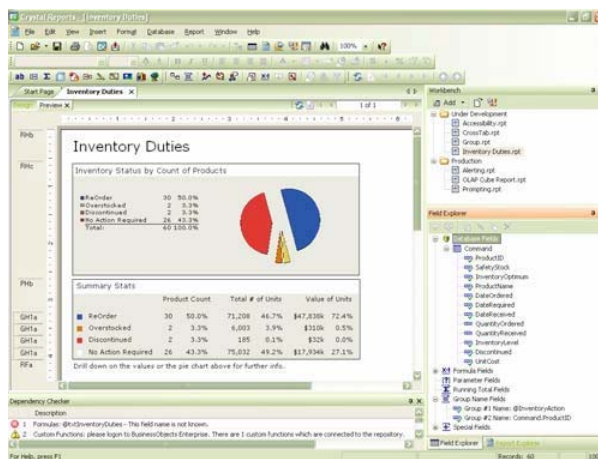


ACCÈS AUX DONNÉES ET CONCEPTION D'ÉTATS



Choisissez parmi plus de 35 pilotes de données pour un accès direct, sans code, à quasiment toutes les données relationnelles, OLAP, XML ou en mémoire.



Grâce au "pointer-cliquer", vous créez des états plus facilement, en consacrant moins de temps à la programmation.

GESTION ET DISTRIBUTION D'ÉTATS



Publiez n'importe quel état Crystal sur le Web pour une consultation et une interaction sécurisées.

Accès aux données

Crystal Reports offre un contrôle très souple de l'accès aux données, vous permettant de répondre aux besoins en perpétuelle évolution des utilisateurs finaux. Vous accédez aux données requises grâce à de puissants pilotes et à des modes d'accès très flexibles. Vous pouvez créer des vues sous forme de couche d'abstraction des données, afin de faciliter la connexion à des sources de données multiples et de simplifier la migration des états, du développement à la production.

Conception d'états

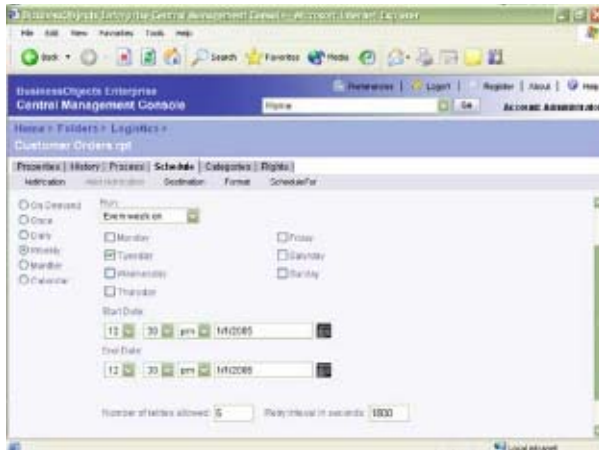
L'environnement de conception ouvert de Crystal Reports offre une flexibilité et un contrôle exceptionnel pour la création d'états extrêmement complets avec une mise en forme très professionnelle. Crystal Reports vous permet de créer quasiment n'importe quel type d'état, qu'il s'agisse de déclarations financières, de rapports de ventes, d'étiquettes de publipostage, etc. Vous donnez à vos états un aspect professionnel (sans passer par des opérations de programmation fastidieuses) grâce à un jeu très complet de commandes de mise en forme et de conception englobant graphiques, plans, modèles de groupement et fonctions de tri.

Distribution via le Web

Crystal Reports Server offre une solution de reporting Web complète, qui vous permet de fournir facilement et rapidement des états aux utilisateurs finaux. L'Assistant Report Publishing vous permet de télécharger n'importe quel état Crystal sur le Web et de planifier la génération d'états et les options de sécurité en même temps. Il vous suffit ensuite de fournir à vos utilisateurs finaux une URL unique pour qu'ils accèdent, instantanément et en toute sécurité, à un portail personnalisable pour une consultation interactive. Des kits d'intégration aux portails accélèrent la personnalisation de l'interface de votre portail existant.

Sécurité

Crystal Reports Server offre une sécurité très fine au niveau des objets, des utilisateurs et des données. Vous pouvez définir les informations auxquelles chaque utilisateur peut accéder, ainsi que les actions que chaque utilisateur peut exécuter sur un état donné. Par exemple, vous pouvez permettre à tous les employés du service marketing d'accéder au dossier contenant les états marketing, et ne laisser que les responsables consulter deux autres états de ce dossier. De même, vous pouvez permettre aux responsables de planifier les états, tout en accordant individuellement aux employés des droits de consultation exclusivement à la demande.



Planifiez le traitement des états à des heures précises pour les mettre efficacement à la disposition de vos utilisateurs finaux.

Planification

La flexibilité des fonctions de planification de Crystal Reports Server vous assure de traiter efficacement les informations, lorsque vous le souhaitez et là où elles sont requises. Planifiez vos états en fonction d'événements, tels que la mise à jour d'un data warehouse, ou de calendriers spécifiques établis en fonction du calendrier financier de votre société. Vous pouvez également accorder aux utilisateurs le droit de planifier des états à des dates spécifiques, telles que le nième jour du mois ou chaque lundi, dans des formats spécifiques tels que PDF et Excel, et de les envoyer vers des imprimantes spécifiques. Les états connexes peuvent être préparés ensemble pour être traités simultanément.

Services de traitement des états

Pour le reporting de masse, Crystal Reports Server s'appuie sur une architecture centralisée orientée services, qui consiste en un ensemble de services de traitement d'états offrant un accès instantané aux informations. Une technologie innovante de gestion des pages à la demande accélère le traitement en ne fournissant que les pages demandées par les utilisateurs finaux et en présentant les données avant les images de la page demandée. La mise en cache à la demande garantit des performances élevées grâce à la réutilisation des demandes de contenu courantes destinées à des utilisateurs multiples.

Administration

Crystal Reports Server intègre une console d'administration personnalisable basée sur le Web, qui facilite l'installation, la configuration et la gestion à distance de votre système de reporting. Il vous permet de configurer les comptes d'utilisateur et de groupe en toute sécurité. Vous pouvez également configurer des services de reporting individuels et ajouter de nouvelles licences.

INTÉGRATION DE PORTAILS ET D'APPLICATIONS

Une solution de reporting d'entreprise doit, entre autres, s'intégrer facilement aux systèmes, applications et infrastructures en place. Crystal Reports fournit des kits de développement complets facilitant l'intégration des fonctions d'affichage, d'impression et d'exportation dans les applications Java, .NET et COM. D'autres interfaces de programmation d'applications (API) interactives sont disponibles dans Crystal Reports Server pour la modification et la création des états par les utilisateurs finaux au moment de l'exécution. En outre, s'agissant d'un serveur de reporting centralisé, il vous permet de créer de nombreuses applications Java, .NET ou COM puis de les associer à un même référentiel d'états.

ÉVOLUTIVITÉ FACILE POUR UNE PLUS GRANDE LONGÉVITÉ DES APPLICATIONS

Le reporting est le fondement des futurs projets de Business Intelligence. Crystal Reports fait partie intégrante de la suite unifiée de produits BI de Business Objects. Reposant sur la même infrastructure (BusinessObjects Enterprise), Crystal Reports permet une extension transparente de vos déploiements existants à la Business Intelligence. Si vos besoins évoluent et qu'il vous faut des fonctions de requête, d'analyse, des tableaux de bord, d'indication de performances, OLAP ou d'intégration de données, vous pouvez facilement faire migrer votre système de Crystal Reports vers BusinessObjects Enterprise. Sinon, si vous devez simplement déployer Crystal Reports Server sur plusieurs serveurs supplémentaires pour un reporting stratégique à tolérance de pannes, vous pouvez migrer facilement vers BusinessObjects Enterprise, les modifications de programmation requises étant minimales.

Pour en savoir plus sur les fonctionnalités de Crystal Reports Server et les nouveautés de la version XI, visitez le site Internet :

www.france.businessobjects.com/products/reporting/crystalreports/server/

businessobjects.com

insight.businessobjects.com

