

EDITION
JUN
2009

PARTENARIATS TECHNOLOGIQUES

» Insight est certifié



SOMMAIRE

Acronis	2	IBM	7	RedHat Jboss	12
Avanquest Software	3	Intel Software	8	SAP BusinessObjects	13
CA	4	Kaspersky	9	Symantec	14
EMC ² Software	5	Quark	10	Tune Up	15
F-Secure	6	RedHat	11		



Les bénéfices

ALP est un programme basé sur un système de points dont les principaux avantages sont :

- » La diminution des coûts pour l'acquisition de contrats de licence et de maintenance en volume.
- » Aucun contrat n'est requis et il n'y a aucune obligation d'achats ultérieurs.
- » Possibilité d'associer divers produits éligibles pour cumuler des points.
- » La remise obtenue est valable pendant 12 mois à partir du premier achat et peut être étendue par l'acquisition de licences complémentaires pendant la durée de ce contrat
- » Le programme est facile à utiliser et à gérer.

Comment participer au programme ?

- » Chaque produit faisant partie de l'ALP équivaut à un certain nombre de points
- » Sont éligibles à l'ALP les clients qui ont réalisé un premier achat d'une valeur minimum de 50 points. Ce total peut être l'addition de plusieurs produits différents.
- » Il n'y a pas de minimum de points requis pour les commandes ultérieures. Les niveaux de remise sont acquis.

Les niveaux de remise

Vous pouvez entrer dans le programme ALP à partir de 50 points

Niveaux de remise	Points
I	50 - 499
II	500 - 1,249
III	1,250 - 2,499
IV	2,500 - 4,999
V	5,000 - 12,499
VI	12,500 - 24,999
VII	25,000 +

Livraison des licences

Pour chaque achat d'ALP, le client reçoit un lien de téléchargement et un certificat de licence. Le certificat de licence indique combien de licences ont été acquises. Lors de l'extension de la licence, le client recevra un nouveau certificat de licence et un nouveau lien de téléchargement. Le titulaire de la licence peut obtenir un kit de support (DVD) moyennant un supplément.

Secteur public et éducation

Les institutions académiques et les autorités publiques peuvent participer à l'ALP et bénéficieront en outre des remises habituelles spécifiques à leur secteur. Pour des informations plus détaillées, Veuillez contacter votre conseiller Insight.

Le programme de maintenance et support Acronis avantage

Un contrat de maintenance permet au client de recevoir l'ensemble des mises à jour, correctifs et nouvelles versions de produits mis à disposition pendant la période du contrat, ainsi qu'un support technique. Dans le cadre des contrats ALP, les contrats de maintenance sont inclus pour chaque licence achetée. Si un client n'a aucun contrat de maintenance en cours de validité, il peut acheter une mise à jour de sa licence lui permettant de bénéficier des services de maintenance (et de cumuler des points ALP).

- » Une gamme de services personnalisée et flexible
- » Des niveaux de service proposant des réponses rapides aux problèmes critiques
- » L'intervention directe d'experts du support Acronis
- » Des formations et des démonstrations en ligne fournis par les équipes techniques Acronis
- » Aider les organisations à répondre aux exigences de leur service level agreement (SLA) et de leur Plan de Continuité



Principe Général

Toute entreprise de droit privé, tout établissement d'enseignement et de recherche et toute administration présente en France, en Suisse, au Canada, en Belgique ou au Luxembourg peut prétendre au programme de licence Avanquest.

Les logiciels sont disponibles sous la forme suivante :

Monoposte : une boîte pour 1 utilisateur.

Packs : Packs de 5 ou 10 utilisateurs. Le pack comprend une licence de droit d'utilisation de "x" utilisateurs non nominatif, le CD master du logiciel et le ou les numéros de série pour "x" utilisateurs. Les packs ne sont pas nominatifs.

Licences à partir de 21 utilisateurs : Disponibles par tranche d'utilisateurs de 21 à 40 000 selon les logiciels. La licence est nominative et inclut le nombre d'utilisateurs avec un lien de téléchargement pour lancer l'installation du logiciel et le ou les numéros de série.

Tarif maintenance disponible selon les logiciels : la maintenance inclut les mises à jour mineures et majeures du logiciel et l'accès au support technique Avanquest par e-mail pendant 1 an (date de facturation).

Des versions US, Allemande, Espagnole, Italienne sont également disponibles pour certains logiciels.



NOUVEAU : Tarification spéciale EDUCATION ET GOUVERNEMENT

Les clients éligibles aux conditions Education ou Gouvernement bénéficient d'une tarification particulière.

Sont éligibles à la tarification Education :

- » tous les établissements dépendants du Ministère de l'Education Nationale et de la Recherche

Sont éligibles à la tarification Gouvernement :

- » les administrations publiques,
- » l'Armée,
- » les agences / organisations gouvernementales locales (mairies, collectivités locales)

La tarification pour les clients « Education » ou « Gouvernement » est uniquement disponible sous forme de licence.

Tarification par 5 ou 10 utilisateurs puis par tranche à partir de 21 utilisateurs.



Logiciels vendus sous forme de licence :

- » Perfect Image
- » Expert PDF
- » ACDSYSTEMS
- » ABBYY Software*
- » Aquaconnect*
- » Techsmith*
- » Marshal*

*Programme de licence spécifique : contactez Avanquest Software pour plus d'informations.





Ces programmes de licences présentent l'avantage de réduire les coûts liés à l'acquisition, la maintenance, la mise à jour et la gestion des produits logiciels sur les gammes CA

Programme de licences OLP (Open License Program)

Destiné aux petites et moyennes entreprises

- » Conditions d'adhésion : pas de minimum de points requis
- » Un Média Kit gratuit fourni lors de la première commande
- » Une seule clé d'activation pour plusieurs achats du même produit sur une même commande

Programme de licences GLP (Government License Program)

Destiné aux Administrations, à l'Éducation Nationale et aux associations à but non lucratif

- » Conditions d'adhésion : pas de minimum de points requis.
- » Un Media Kit gratuit fourni lors de la première commande.
- » Une seule clé d'activation pour plusieurs achats du même produit sur une même commande.

Media Kit gratuit dès la 1^{re} commande qui inclut :

- » Le logiciel acheté (sur CD-ROM).

Maintenance produits

Pour les produits de la gamme Recovery Management, vous devez préciser lors de votre commande le produit que vous souhaitez avec 1 ou 3 ans de maintenance.

2 types de maintenance :

- » Value Maintenance : accès au support CA de 9h à 18h du lundi au vendredi, et MAJ gratuite du ou des logiciels vers les versions mineures ou majeures.
- » Enterprise Maintenance : accès au support CA 7J/7 et 24h/24 et MAJ gratuite du ou des logiciels vers les versions mineures ou majeures.

Renouvellement de Maintenance

Vous avez jusqu'à 30 jours après la date d'expiration du contrat de maintenance pour la renouveler pour 1 ou 3 ans.

Comment passer vos commandes ?

Communiquez vos coordonnées complètes, votre **adresse** et votre **e-mail** sur le formulaire de commande ainsi que les coordonnées complètes de votre client.

Que recevez-vous ?

A réception de la commande produit(s)

- » Un certificat de licence listant les produits commandés et les clés d'activation.
- » Un Média Kit.

A réception de la commande de renouvellement de la maintenance

Vous recevez un certificat de licence mentionnant le renouvellement de la maintenance pour les produits CA en votre possession **par email**.

Les Certificats

CA n'envoie plus de certificats papier aux clients finaux sauf si la commande nécessite un support physique (media kit)

Les e-Certificats, comment ça marche ?

- » Le partenaire valide la commande, (attention ne pas oublier de mentionner les emails de 2 contacts chez le client final et celui du partenaire sinon vous ne recevrez aucune information)
- » Traitement de la commande par CA
- » Envoi en copie électronique des certificats aux adresses emails spécifiées du client final
- » Une copie sera envoyée aux partenaires concernés (Revendeur / Distributeur) si les adresses e-mail sont indiquées
- » Livraison selon le type de commande
- » Pour CA ARCserve (produits plein ou mise à jour) envoi du certificat de licence et du media (DVD) en express, en principe sous 48 à 72h chez le partenaire ou chez son client. En cas d'urgence, envoi du certificat par email et téléchargement du produit de façon définitive par le client
- » Pour CA XOssoft, envoi des clés par e-mail et produit à télécharger sur le web CA
- » Pour le renouvellement de maintenance, réception du certificat par email uniquement. Si le client sous maintenance souhaite la dernière version de ses produits, demande via le site web emearenewals@ca.com

(Attention : compter une semaine environ de délai de traitement)

EMC² AVAMAR

Sauvegarde et restauration avec déduplication globale des données à la source

Les solutions **EMC² AVAMAR** de sauvegarde et de restauration utilisent une technologie brevetée de déduplication globale pour identifier à la source les données redondantes et réduire le volume à sauvegarder avant transfert sur le réseau LAN/WAN. Avec **AVAMAR**, vous pouvez atteindre des taux inédits de réduction des données et permettre une sauvegarde rapide et sécurisée pour vos environnements VMware, vos bureaux distants et vos LAN de centres de données. Vous pourrez également réduire le temps nécessaire aux sauvegardes, la multiplication des unités de stockage secondaire et l'utilisation du réseau.

Avantages :

- » **Une restauration et une sauvegarde rapides et efficaces :** des délais de sauvegarde quotidienne divisés par 10, un impact sur le réseau divisé par 500 et un stockage de sauvegarde divisé par 50 ;
- » **Une réduction ou la suppression du recours à l'infrastructure de bandes :** des sauvegardes complètes quotidiennes cryptées, et des restaurations rapides via des réseaux existants à un coût égal ou inférieur à celui d'une bande ;
- » **Une gestion multisite cohérente et simple :** des opérations de contrôle centralisées et cohérentes ainsi qu'une gestion basée sur des règles et automatisée ;
- » **Une disponibilité et une fiabilité élevées :** une architecture RAIN (Redundant Array of Independent Nodes) pour une tolérance aux pannes entre nœuds de stockage qui permet de vérifier la capacité de restauration des données et l'intégrité du serveur tous les jours ;
- » **Une sauvegarde et une restauration VMware Infrastructure :** prend en charge des sauvegardes complètes quotidiennes Guest, ESX Service Console et VMware Consolidated Backup (VCB) rapides et efficaces.

NOUVEAUTE :

EMC² SourceOne

Une gestion centralisée des contenus afin de limiter les risques, faciliter la gestion des litiges, améliorer les opérations et réutiliser les contenus.

EMC² SourceOne Email Management archive les e-mails issus de Microsoft Exchange et IBM Lotus Notes/Domino, ainsi que les messageries instantanées et SMTP, pour améliorer l'efficacité opérationnelle des systèmes de messagerie, réduire les coûts de production, de stockage et de sauvegarde, et améliorer la restauration des messages et des systèmes. La solution offre un support international complet, ainsi qu'une interface dans six langues – français, italien, allemand, espagnol, japonais et chinois simplifié.

EMC² NetWorker

Centralisation, automatisation et accélération de la protection des données dans l'ensemble de votre entreprise

EMC² NetWorker contribue à protéger vos données en simplifiant et en centralisant les opérations de sauvegarde et de restauration. Avec le logiciel de sauvegarde NetWorker, vous disposez d'une plate-forme commune compatible avec de nombreuses options de protection des données, notamment la sauvegarde sur disque, la gestion de la réplication, la protection continue des données et la déduplication entre environnements physiques et virtuels.

EMC²
where information lives





F-SECURE



Innovation, fiabilité et rapidité de réponse sont les qualités qui ont fait de F-Secure, depuis sa création en 1988, l'un des acteurs majeurs parmi les fournisseurs de sécurité informatique. Aujourd'hui, des millions de foyers et d'entreprises à travers le monde ont confiance dans les solutions primées et simples d'utilisation de F-Secure. Celles-ci apportent une protection en temps réel fonctionnant de manière efficace, automatique et en toute transparence, laissant ainsi aux utilisateurs d'ordinateurs et de smartphones la possibilité d'apprécier pleinement leurs activités sur le Web.

Notre offre

F-Secure répond à vos problématiques de sécurité grâce à une gamme de solutions adaptées à toute taille d'entreprises. Notre objectif : répondre à vos besoins, simplement.

Les solutions F-Secure comprennent :

- » Anti-Virus
- » Firewall
- » Anti-Spyware
- » Anti-Spam
- » Anti-Rootkit
- » Anti-Phishing

Pour les environnements :

- » Postes de travail et nomades
- » Serveurs de fichiers
- » Passerelles et serveurs Microsoft Exchange
- » Smartphones et PDAs

Les solutions F-Secure sont disponibles pour les plates-formes Microsoft, Linux et Citrix sous forme de licences ou d'abonnement.

Offre de service

La maintenance F-Secure comprend par défaut les éléments suivant :

- » Mises à jour automatique des bases antivirus
- » Mises à jour mineures & majeures des produits
- » Accès au support technique par web, e-mail et téléphone

Modèles de licences

F-Secure fournit ses solutions entreprises sous deux modèles de licences différents :

- » Les licences en volume
- » Les abonnements aux services

Tarification

Notre programme de licences propose des tarifs :

- » de reprise concurrentielle
- » éducation

La tarification fonctionne par tranche avec des tarifs dégressifs.

Évolution de votre parc licences

Vous pouvez facilement ajouter de nouvelles licences sur votre contrat et les fixer à la même date d'expiration.

Vous bénéficierez ainsi de la tranche de prix du nombre total de vos licences tout en appliquant un prorata temporis de maintenance.

	Licences en volume	Abonnements aux services
Vue d'ensemble	Vous pouvez acheter une licence pour le nombre exact d'utilisateurs/d'unités requis.	Les abonnements aux services s'appliquent à la solution F-Secure Protection for Business (PSB). Vous pouvez acheter une licence pour le nombre exact d'utilisateurs/d'unités requis.
Taille de l'entreprise	Des TPE aux grandes entreprises	PME/PMI et entreprises multi-sites
Conditions de licences	Contrats de 1, 2 ou 3 ans	Abonnements de 1, 2 ou 3 ans
Support et maintenance	Service Standard inclus. En option* : » Support Silver » Support Premium	Service Standard inclus.
Livrables	Les logiciels sont livrés par e-mail, sous forme de certificat de licence électronique, fournissant le lien de téléchargement et la clé d'activation dans un délai de 48 heures à compter de la date de commande.	Certificat d'abonnement avec un numéro d'abonnement unique et un lien vers la documentation produit spécifique.

* Nous consulter

PROGRAMME PASSPORT ADVANTAGE



Principes

IBM Passport Advantage est un programme permettant d'acquérir en volume les licences des logiciels au catalogue IBM (gammas WebSphere, Lotus, Information Management, Tivoli et Rational).

Il permet d'acquérir :

» Des licences

Elles donnent une autorisation d'utilisation des logiciels (« PoE Proof of Entitlement »).

» De la maintenance logicielle

- mises à jour
- support technique

Le programme « Passport Advantage » fournit un cadre contractuel unique qui s'adresse à 3 types de clients :

1. Entreprises privées
2. Gouvernement
Pour bénéficier des dispositions de cet avenant, le client doit être une institution gouvernementale (mairie, conseil général, conseil régional, ministère, etc.)
3. Enseignement (Avenant « AVO »)
Pour bénéficier des dispositions de cet avenant, le client doit être un établissement d'enseignement agréé c'est-à-dire une entité publique ou privée à objet non lucratif et n'appartenant pas à une organisation commerciale (Etablissement d'enseignement supérieur, Centre Hospitalier Universitaire, école élémentaire, etc.).

Avantages

- » Economies sur le prix d'achat des logiciels IBM Software
- » Tarifs dégressifs fonction du volume acheté (sans engagement sur le dit volume)
- » Cumul possible des achats de toutes les filiales et sites de l'organisation
- » Formule d'achat accessible à toutes les organisations
- » Assurance de toujours utiliser les dernières versions des logiciels grâce à la maintenance logicielle
- » Indépendance vis-à-vis des systèmes d'exploitation et des plates-formes logicielles

Produits éligibles

Tous les logiciels du catalogue IBM Software (WebSphere, Information Management, Lotus, Tivoli et Rational) sont disponibles au travers de Passport Advantage.

La marque « Information Management » inclut les produits Informix et les produits « Ascential ».

Il existe pour chaque produit un niveau de prix (« SVP Suggested Volume Price ») et une valeur en points.

Type de licences disponibles

- » La licence
- » La maintenance logicielle
 1. La mise à jour
 2. Le support technique
- » Le renouvellement de maintenance logicielle
- » La réactivation de la maintenance logicielle

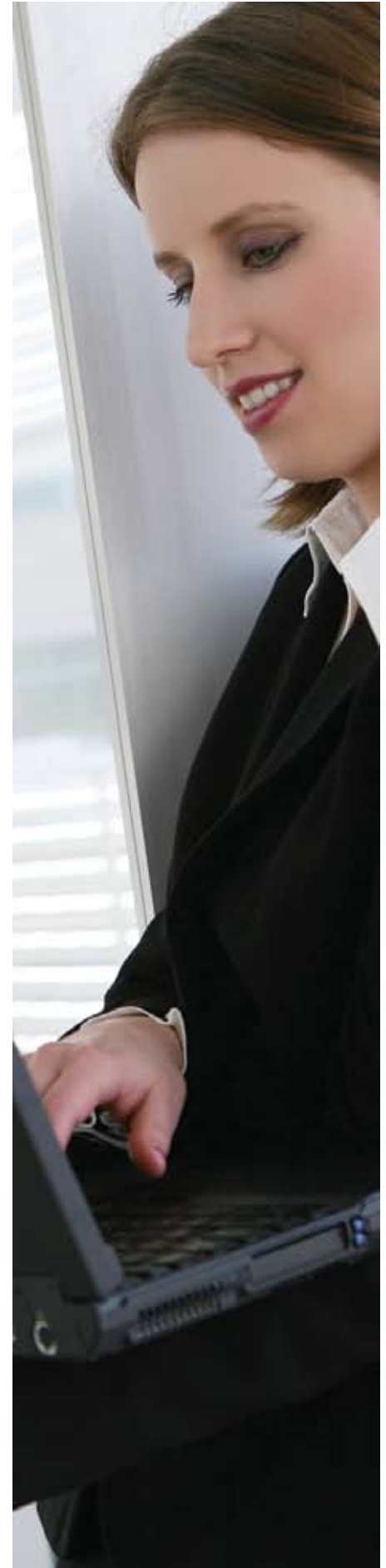
Le niveau de prix contractuel (« RSVP Relationship Suggested Volume Price »)

La commande initiale va déterminer le niveau de prix contractuel RSVP.

La commande initiale doit totaliser au minimum 500 points.

Les « RSVP » sont répartis en 6 tranches selon le tableau suivant :

Niveau de Prix Contractuels (RSVP)	BL	D	E	F	G	H
Points	<500	500	1 000	2 500	5 000	10 000



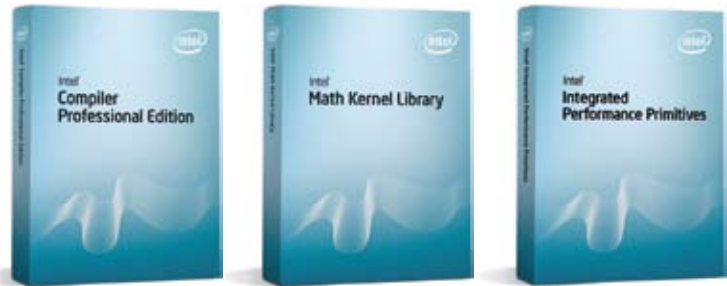


Division de la compagnie Intel®, plus connue pour les processeurs, la division Intel® Software utilise toute sa connaissance de l'architecture et du fonctionnement interne de ses « puces » pour proposer une gamme complète d'outils de développement **obligatoires pour tirer profit du multicore des derniers processeurs multicores Intel®.**

Les compilateurs C/C++ ou Fortran 11 Professional Edition pour Linux®, Windows®, ou Mac OS® sont associés aux bibliothèques Intel® Math Kernel Library (MKL) et Intel® Performance Primitive (IPP).

Avec Intel® Thread Checker, Intel® Thread Profiler inclus dans Intel® Vtune Performance Analyzer la gamme des outils Intel® Software vous accompagne à chaque étape du cycle de développement logiciel de la conception à l'optimisation des applications sous Windows® ou Linux.

En mai 2009, sortie de Intel® Parallel Studio, nouvelle suite d'outils de développement parallèle pour C/C++ sous forme de plug-in dans Microsoft® Visual Studio. Parallel Studio comprend les trois outils de base Intel® Parallel Composer, Parallel Inspector et Parallel Amplifier qui offrent aux développeurs C++ Windows la meilleure solution pour créer facilement et rapidement, déboguer et optimiser les applications utilisant toute la puissance des processeurs multicore.



Licences mono-poste, mono-utilisateur (Single User) :

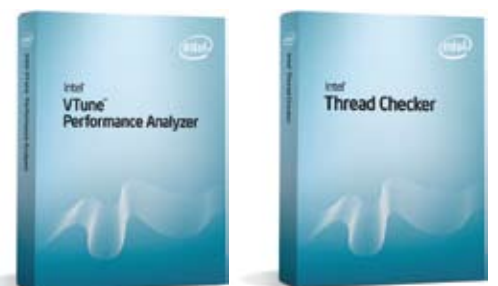
- » Installation sur un poste fixe pour un utilisateur nommé.
- » Les licences bénéficient automatiquement d'un an de contrat de maintenance et support Intel® Premier Support sauf sur la gamme Parallel Studio pour laquelle le support est en option.
- » Livraison d'un numéro de série unique permettant la création du compte utilisateur Intel® Premier Support.
- » Enregistrement du numéro de série pour générer le fichier de licence correspondant.
- » Accès au centre de téléchargement pour obtenir les dernières versions à jour qui prendront en charge les derniers processeurs sortis et aussi les versions antérieures nécessaires pour certaines applications anciennes.
- » Accès au support technique Intel® Premier Support ouverture de cas et réponse par email
- » Renouvellement annuel du contrat de maintenance Intel® Premier Support ou souscription initiale de plusieurs années de support.

Licences flottantes, jetons réseau (Floating) :

- » Installation sur un serveur de licences flex.
- » Utilisation simultanée par autant d'utilisateurs reliés au réseau qu'il y a de jetons disponibles.
- » uniquement en pack de 2 ou 5 ou 10 seat (jetons) pour les compilateurs C/C++ Fortran et à l'unité pour les outils Intel® Thread Checker, Intel® Thread Profiler et Intel® Vtune Performance Optimizer.
- » Mêmes conditions d'enregistrement et d'accès à Intel® Premier Support.

Programme de licences « Academic » :

- » Réservées aux établissements d'enseignement à but non commercial.
- » Mêmes options de licence mono-poste ou flottantes réseau.
- » Mêmes conditions d'enregistrement et d'accès à Intel® Premier Support.





La sécurité pour toutes les entreprises

Aujourd'hui, le réseau d'une entreprise est un espace ouvert, dynamique, mobile. C'est dans cet esprit que Kaspersky Lab a mis au point **Kaspersky Open Space Security** : un nouveau concept de sécurité entièrement pensé et développé par les experts en cybercriminalité de Kaspersky Lab.

Cette solution particulièrement innovante s'adapte à toutes les architectures réseau de l'entreprise et assure une protection globale pour tous les utilisateurs distants et/ou mobiles. Au niveau de la sécurité des informations, Kaspersky Open Space Security filtre les trafics entrants ou sortants sur les postes de travail, les applications messagerie, le trafic Internet et toutes formes d'interopérabilité entre différents réseaux et systèmes d'informations.

Qu'ils soient équipés de Smartphones, portables ou postes fixes, les utilisateurs bénéficient du même niveau complet de protection et d'une gestion simplifiée par un outil commun d'administration particulièrement performant.

Pour utiliser ces outils puissants, Kaspersky Lab propose la mise en place d'un système de gestion centralisée unique et inclus dans le prix de la licence du système de protection antivirus de l'entreprise sur la base des applications de Kaspersky Lab : Kaspersky Administration Kit.

Kaspersky Open Space Security se compose de quatre modules adaptés à différentes configurations de réseau. De la PME aux grands comptes dotés de réseaux d'agence, Kaspersky Lab offre à tous les utilisateurs, fixes, et mobiles, une protection optimale:

- » **Kaspersky Work Space Security** : 28 € à partir de 10 users,
- » **Kaspersky Business Space Security** : 36 € à partir de 10 users
- » **Kaspersky Enterprise Space Security** : 49 € à partir de 10 users
- » **Kaspersky Total Space Security** : 77 € à partir de 10 users



- » Protection contre les virus, spywares, rootkits, etc...
- » Protection contre les attaques de pirates et le spam
- » Protection de tous les postes, serveurs du réseau et passerelles
- » Gestion centralisée à distance
- » Adapté à toutes les architectures réseau
- » Services hébergés sécurisés
- » Services Level Agreement

www.kaspersky.fr



OPTIMISEZ L'INVESTISSEMENT DE VOS LOGICIELS QUARK



Que vous travailliez pour une petite ou une grande entreprise, les programmes de licences Quark, QVLP/Quark Volume Licensing Program et QuarkAssurance (QA) facilitent l'achat des logiciels QuarkXPress dont vous avez besoin.

Nos programmes de licences Quark sont conçus pour :

- » Simplifier vos achats,
- » Réduire vos coûts,
- » Protéger votre investissement.

Avantages

Ce programme de licences en volume Quark QVLP offre les avantages suivants :

- » **Remises quantitatives** : elles varient en fonction du nombre de licences et du produit acheté (version complète ou mise à jour).
- » **Flexibilité optimale** : aucun contrat, ce qui vous permet de réaliser des achats individuels selon vos besoins et vous assure de n'acheter que des logiciels qui seront réellement utilisés.
- » **Achat simplifié** : un seul numéro de série et code de validation pour tous vos achats, ainsi vous pourrez ajouter de nouveaux utilisateurs en achetant des licences supplémentaires sans avoir à vous soucier de la logistique (envoi de boîtes...).

» **Simplification de la maintenance IT et concession de licences concourantes** : Quark License Administrator (QLA) est une application serveur, qui simplifie l'installation et la maintenance des licences Quark à travers toute l'entreprise. Ce qui offre la possibilité aux administrateurs système de contrôler quand, où et comment les licences sont exploitées. Ce logiciel gratuit permet une gestion des licences Quark plus rapide, précise et rentable. Ce dernier offre une indépendance totale à l'égard des différentes plates-formes présentes dans l'entreprise (systèmes d'exploitation Mac et Windows).

» **En option : QuarkAssurance** : Toutes les licences achetées par l'intermédiaire de ce programme QVLP peuvent être couvertes par QuarkAssurance (programme optionnel payant). Dès lors que vous souscrivez à ce programme QuarkAssurance, vous aurez accès aux mises à niveau et mises à jour de QuarkXPress sur une période de 24 mois.

À qui s'adresse ce programme

Le programme QVLP est idéal pour toute société utilisant ou nécessitant plusieurs licences QuarkXPress (un minimum de 2 licences QuarkXPress est requis).

Remises quantitatives

Le tableau ci-dessous indique les niveaux standard du programme QVLP concernant les quantités et les remises.

Niveaux quantitatifs		Remises quantitatives	
Niveau	Nombre de licences	Produit complet	Mises à jour
A	2-4	2,5 %	2,5 %
B	5-24	5 %	5 %
C	25-49	10 %	7,5 %
D	50-99	15 %	10 %
Au-delà de 100 licences, veuillez contacter votre revendeur agréé Quark ou le service clientèle Quark.			

Avec ce programme QVLP, le niveau de remise pour un achat spécifique est déterminé par le nombre de licences que vous détenez déjà et par le nombre de licences que vous souhaitez acheter. De plus, chaque licence que vous possédez compte, peu importe la date ou « la manière » dont la licence a été achetée (version seule ou en volume) ou la version utilisée (3, 4, 5, 6 ou 7). Le passage au niveau suivant (niveau A, B, C ou D) se fait automatiquement et immédiatement.

Comment acquérir les solutions Red Hat ?

Les produits Red Hat Enterprise Linux sont fournis sur la base d'un abonnement annuel par système.

Avantages de l'abonnement

- » L'assurance de déployer des solutions sur des matériels et logiciels complètement certifiés.
- » Accès à des améliorations permanentes via des mises à jour régulières.
- » Accès aux correctifs de bogues et errata de sécurité les plus récents.
- » Flexibilité pour déployer n'importe quelle version.
- » Accès à la livraison automatisée de logiciels et à la capacité de mise à jour via Red Hat Network.
- » Choix du support avec nombre d'incidents illimité (Basic, Standard, Premium).
- » Pour continuer à bénéficier de ces avantages chaque année, vous devez renouveler votre abonnement.

Les Avantages de l'abonnement

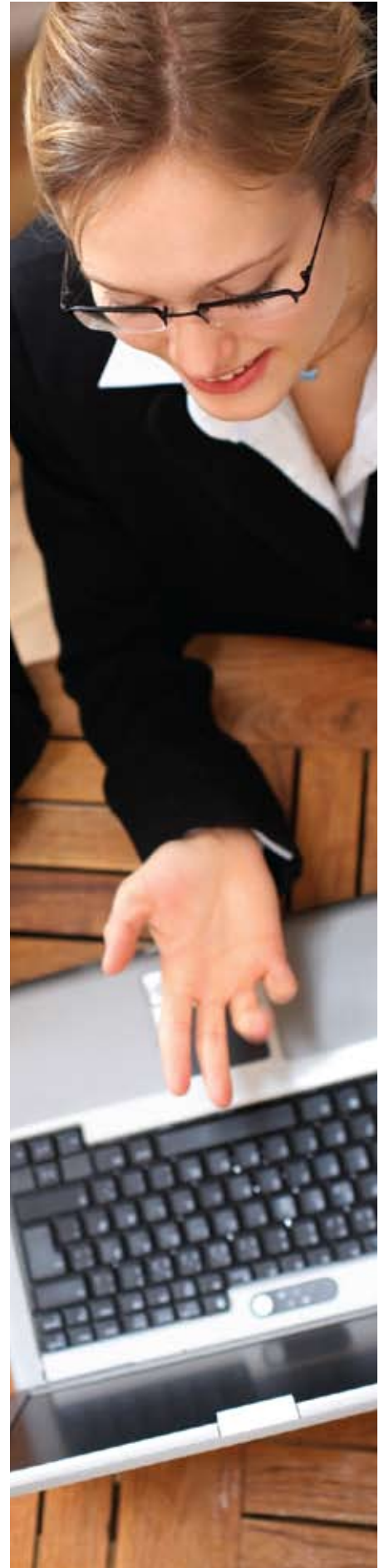
Un imposant écosystème de partenaires matériels et logiciels, offrant des services et des solutions certifiés, fait de Red Hat le leader du secteur. Cette puissante combinaison fournit :

- » Des milliers d'applications certifiées issues d'ISV (éditeurs de logiciels indépendants).
- » Des centaines de systèmes matériels et de périphériques certifiés issus des principaux fournisseurs OEM, couvrant plusieurs architectures de processeur.
- » Des offres de service complètes, un support 24h/24 et 7j/7 avec réponse dans l'heure, le tout mis à disposition par Red Hat et ses partenaires ISV/OEM sélectionnés.

- » Des performances, une sécurité, une évolutivité et une disponibilité excellentes, avec des références industrielles vérifiées.
- » Des technologies Open Source rigoureusement testées et portées à maturation via le projet Fedora, commandité par Red Hat.
- » Avec chaque version majeure, des interfaces d'application stables et 7 années de support technique produit.
- » Une famille de produits client/ serveur homogène, qui autorise l'interopération des systèmes de façon transparente, de l'ordinateur portable en passant par le centre de données et jusqu'à l'ordinateur central. Sans oublier une excellente interopérabilité avec les déploiements existants Unix et Microsoft® Windows®.

Pourquoi choisir Red Hat ?

Red Hat est le premier fournisseur mondial de solutions Open Source à l'origine du système d'exploitation Red Hat Enterprise Linux (RHEL). Révélatrice de l'opinion de nombreux responsables informatiques, l'étude Vendor Value du CIO Insight a classé Red Hat premier fournisseur de logiciels à valeur ajoutée ces quatre dernières années. Red Hat s'efforce de démocratiser l'utilisation des solutions Linux et Open Source au moyen de technologies de pointe, extrêmement abordables. Red Hat propose également des services de support, de formation et de consulting via son réseau étendu de partenaires. Axée sur l'Open Source, sa stratégie est le gage pour ses clients d'une feuille de route fiable, sur laquelle ils pourront longtemps s'appuyer pour bâtir des infrastructures tirant parti des technologies Open Source les plus sécurisées et simples à gérer du marché.





Comment acquérir les solutions JBoss ?

Les produits JBoss sont disponibles par le biais d'un abonnement annuel, en fonction du nombre de CPU. Les abonnements vous libèrent de l'achat de logiciels et vous obtenez tout ce dont vous avez besoin à un prix forfaitaire. Aucune licence d'accès client. Aucune limite de support en cas d'incident. Aucun coût de mise à niveau non prévu au budget. Aucune charge cachée.

Les Souscriptions JBoss, sont disponibles via deux types de Support :

- » **Support de développement**, délivré via Red Hat Developer Professional. Il prend en compte le conseil d'experts sur l'architecture, le design, la configuration, l'optimisation et des recommandations de tuning.
- » **Support de production**, délivré sous deux modèles de souscriptions :
 - jusqu'à 4 CPUs
 - jusqu'à 32 CPUs : inclus 2 Red Hat Developer Professional, JBoss ON et au moins 10 contacts nommés.

Pour continuer à bénéficier de ces avantages chaque année, vous devez renouveler votre abonnement.

Voir avantages pour les souscriptions Red Hat Enterprise Linux p 11

Pourquoi choisir JBoss ?

Les solutions JBoss sont Simples, Ouvertes et Abordables

Les solutions sont de niveau professionnel vous permettant de construire, déployer, intégrer, gérer et présenter des applications et des services Web dans une architecture orientée service.

Les services qui composent la Souscription JBoss vous permettent de réduire les risques techniques, juridiques et commerciaux tout en optimisant l'utilisation des ressources de vos équipes. L'objectif de la Souscription JBoss est d'assurer un taux de réussite optimal pour l'ensemble de vos projets basés sur la suite JEMS.

Red Hat est le premier fournisseur mondial de solutions Open Source. JBoss est une division de Red Hat. Révélatrice de l'opinion de nombreux responsables informatiques, l'étude Vendor Value du CIO Insight a classé Red Hat premier fournisseur de logiciels à valeur ajoutée ces quatre dernières années. Red Hat s'efforce de démocratiser l'utilisation des solutions Linux et Open Source au moyen de technologies de pointe, extrêmement abordables. Red Hat propose également

des services de support, de formation et de consulting via son réseau étendu de partenaires. Axée sur l'Open Source, sa stratégie est le gage pour ses clients d'une feuille de route fiable, sur laquelle ils pourront longtemps s'appuyer pour bâtir des infrastructures tirant parti des technologies Open Source les plus sécurisées et simples à gérer du marché.

La gamme de solutions JBoss, c'est

JBoss Hibernate

- » Solution ORM (Object Relational Mapping) la plus souple et la plus puissante du marché.
- » Technologie spécifique aux applications Java.
- » Permet de mapper la représentation des données du modèle objet avec celle du modèle de données relationnel et de son schéma de base de données correspondant.
- » Modulaire, s'exécute avec JBoss Enterprise Middleware, ou n'importe quelle plate-forme middleware JEE.

JBoss JBPM

- » Moteur de workflow souple et extensible.
- » Architecture « pluggable ».
- » Crée des processus d'affaires qui coordonnent les personnes, les applications et les services.
- » Modèle de programmation orienté processus, s'appuyant sur la technologie Java.

JBoss Rules

- » Moteur de règles Open Source, s'appuyant sur des standards ouverts.
- » Permet d'accéder, changer et administrer facilement la politique d'entreprise.
- » Facilite la tâche d'un analyste ou d'un contrôleur pour visualiser les règles business comme elles ont été encodées dans votre infrastructure d'application.
- » Supporte des langues et tables décisionnelles variées, facilitant ainsi les modifications de la politique d'entreprise et permettant de répondre aux opportunités et aux menaces compétitives.

JBoss Seam

- » Framework très performant permettant de développer des applications sous Web 2.0.
- » Unifie et intègre les technologies SOA et le workflow.
- » Permet aux développeurs d'assembler des applications Web complexes, à l'aide de POJO (Plain Old Java Objects) annotés simples, des éléments de l'interface utilisateur et de petits fichiers XML.
- » Elimine toute complexité, tant au niveau de l'API que de l'architecture.

Crystal Reports® et Xcelsius®

Le programme de licences en volume Crystal est un programme basé sur les commandes de produits client de la gamme Crystal. Il élimine les complexités des programmes de licences traditionnels, tout en proposant d'importantes remises sur volume. Les remises sont calculées en fonction du nombre d'unités achetées par commande. Il est par ailleurs possible de combiner plusieurs produits.

Avantages

- » Simplicité – Les niveaux de remise sont définis en fonction du nombre d'unités achetées par commande, sans qu'intervienne ni système de points peu clair ni dispositif de suivi des achats au fil du temps.
- » Produits concernés – Profitez de remises sur volume sur différentes gammes de produits en combinant des produits Xcelsius et Crystal Reports. Des licences de mise à niveau et des licences complètes des produits sont proposées dans le cadre de ce programme.
- » Économique – Les remises sont proposées à partir de trois unités et peuvent atteindre une baisse de 25 % du prix de vente conseillé.
- » Tarifs pour les gouvernements, les établissements d'enseignement et les organismes sans but lucratif - Des remises plus importantes sont proposées aux organismes sans but lucratif, aux gouvernements et aux établissements d'enseignement.
- » Accessible – Aucun enregistrement n'est requis pour bénéficier des remises et aucun engagement d'achat n'est exigé.

¹ A compter du 15 avril 2009, le Programme de Licences en Volume pour la gamme de produits Crystal remplace l'ancien programme 'Dimensions'.

² Les remises sur volume sur nos serveurs (Crystal Reports® Server et Xcelsius® Engage Server) sont appliquées au prix de la licence d'utilisateur nommé (NUL) et de la licence d'accès simultané (CAL) au niveau UGS.

Produits éligibles

Les produits client des gammes Crystal Reports et Xcelsius s'inscrivent dans ce programme. .

- » **Crystal Reports** – Ce standard du reporting d'entreprise, permet aux concepteurs de rapports de créer des rapports avec une mise en forme complexe et de les lier à la plupart des sources de données, et donne la possibilité aux utilisateurs finaux de manipuler les données, réduisant le nombre de rapports que le service informatique doit gérer.

Des scénarios de simulation et des visualisations Xcelsius peuvent être intégrées de façon transparente dans vos rapports Crystal Reports. Produits éligibles : Crystal Reports, Crystal Reports Visual Advantage

- » **Xcelsius** – Le logiciel Xcelsius fournit à votre entreprise des vues consolidées des métriques clés pour l'aider à répondre rapidement à toutes ses questions de gestion.

Les utilisateurs finaux peuvent accéder instantanément aux données de l'entreprise par le biais d'une interface simple et pratique. Interagissez avec vos données comme jamais auparavant grâce à des scénarios de simulation et d'autres composants visuel, et utilisez-les pour prendre des décisions avisées..

Produits éligibles : Xcelsius Present, Xcelsius Engage, Crystal Xcelsius Standard et Crystal Xcelsius Professional



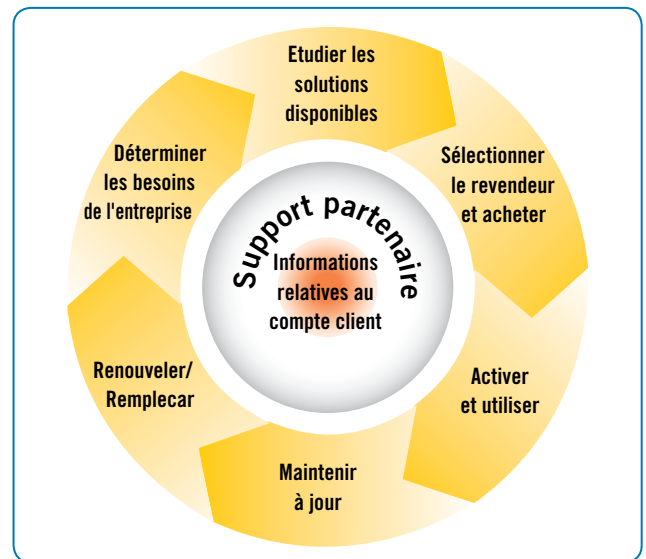
Programme de Licences en Volume Crystal, niveaux de remise par tranche

Programme	Unités par Commande	Discount
Services	0-2	0%
Services	3-9	10%
Services	10-49	15%
Services	50+	25%
Gouvernement / établissement d'enseignement / organisme sans but lucratif	n/a	15%



Les programmes intégrés de licences Symantec sont conçus pour faciliter l'acquisition des logiciels Symantec ainsi que l'accès au support et à la maintenance. A chacun de nos programmes de licences est associé un numéro de contrat Symantec (SAN - Symantec agreement number) grâce auquel les clients peuvent visualiser, assurer le suivi et gérer l'ensemble des licences et renouvellements acquis via ce programme.

Proposés sous plusieurs formes, adaptées aux différents besoins des entreprises, ces programmes de licences permettent, d'une part, d'obtenir des réductions plus avantageuses et d'autre part, de suivre et de gérer de manière efficace les licences de logiciels.



Éléments du programme	Express	Rewards	Enterprise Options	Gouvernement	Education
Type d'entreprise	Petite à moyenne	Moyennes et grandes entreprises	Grandes	Entités administratives : nationales à locales	Institutions universitaires reconnues par l'Etat
Commande minimum requise	1 serveur par transaction ou 5 licences ¹	Commande initiale de 6 000 points ²	Contacteur Symantec	1 serveur par transaction ou 5 licences ¹	1 serveur par transaction ou 5 licences ¹
Type de contrat	Certificat	Termes et conditions en ligne	Contrat	Certificat	Certificat
Remises	Par transaction	En fonction des conditions du programme ou des points accumulés	En fonction des termes du contrat	Par transaction	Par transaction
Droits de déploiement de la licence	Pays d'achat	En fonction des termes du programme	En fonction des termes du contrat	Pays d'achat	Pays d'achat
Achats décentralisés (succursales/filiales)	Non	Oui	Oui	Non	Non
Disponibilité des services de support et de maintenance	Oui	Oui	Oui	Oui	Oui
Consolidation des services de support et de maintenance	Non	Oui	Oui	Non	Non
Numéro de contrat Symantec (SAN)	Oui	Oui	Oui	Oui	Oui

1 Si les clients souhaitent commander plus de 500 unités, ils doivent contacter leur partenaire Symantec pour obtenir des informations sur le programme Symantec Rewards, qui offre de nombreux avantages et une relation permanente avec Symantec.

2 Les points sont attribués à chaque référence (produits à points). Pour plus d'informations, consultez le guide du programme de licences de Symantec. Les services de support et de maintenance de Symantec vous aident à protéger votre entreprise face aux nouvelles menaces Internet. Nos solutions complètes et flexibles garantissent que vos produits Symantec sont parfaitement opérationnels, fonctionnent de manière optimale et avec une sécurité maximum.



L'optimisation de Windows rapide et efficace pour tous les utilisateurs

Cette nouvelle version de TuneUp Utilities fournit à tous les utilisateurs Windows une suite d'optimisation complète qui adopte plus que jamais une approche intelligente dans ce domaine. À la différence des outils conventionnels, TuneUp Utilities 2009 n'offre pas une optimisation classique standardisée, mais analyse individuellement la configuration de chaque ordinateur et détermine les meilleures mesures d'optimisation en se basant sur les spécificités et préférences de l'utilisateur.

Fonctions :

» **Optimiser les performances de votre ordinateur !**

Windows et les applications démarrent très lentement, les applications mettent du temps à s'ouvrir ? Vous saurez ici comment faire pour optimiser les performances de votre ordinateur sans avoir à acheter du nouveau matériel.

» **Résoudre les problèmes facilement et rapidement !**

Vous pouvez prévenir les pertes de données, les plantages d'applications et les erreurs d'affichage et ainsi, travailler en toute quiétude. Vous saurez ici comment faire pour éliminer facilement ces problèmes d'ordinateur et en prévenir d'autres.

» **Adaptation personnalisée !**

Vous rêvez d'un Windows qui fonctionne et est organisé comme vous le souhaitez et ainsi, parfaitement adapté à votre comportement d'utilisation individuel ? Vous saurez ici comment faire régler Windows pour qu'il réponde à vos besoins individuels.

» **Nettoyer Windows facilement !**

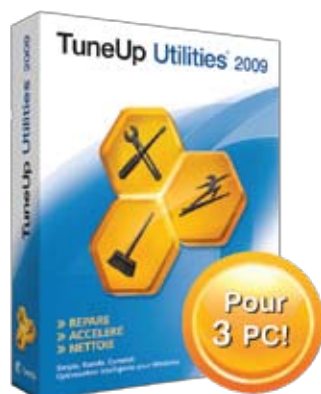
Vous voulez que votre ordinateur soit performant et organisé, et pour longtemps ? Mais vous n'avez pas de temps à consacrer à de fastidieuses tâches de maintenance ? Vous saurez ici comment faire pour faire exécuter des tâches de routine de manière efficace et sûre.

» **Optimisation rapide à chaque ouverture d'application !**

De nombreuses tâches de maintenance sont requises après chaque installation d'application, session de jeu ou téléchargement important. Vous saurez ici comment faire pour afficher l'aperçu concernant votre système et les optimisations requises.

» **Autres outils utiles !**

Vous souhaitez disposer de fonctions spéciales pour optimiser votre Windows vous-même ? Vous saurez ici comment faire pour pouvoir réparer et maintenir votre système vous-même.



Avantages :

» **La Page d'accueil de TuneUp : simple et complète**

Accès rapide aux fonctions d'optimisation complètes les plus importantes

Informe en un coup d'oeil sur les performances, l'état et la maintenance de votre ordinateur

Signale clairement les problèmes et donne des conseils simples permettant d'optimiser votre système

» **Optimisation individuelle : TuneUp Speed Optimizer**

Permet une optimisation précise sans beaucoup d'efforts

Signale les programmes non utilisés et les fonctions mobilisant beaucoup de puissance

Analyse le matériel, les paramètres du système d'exploitation, les programmes installés, ainsi que votre comportement en tant qu'utilisateur

Définit votre potentiel d'optimisation

» **Maintenance en 1 clic**

Exécute les principales tâches de maintenance en clic de souris

Nettoie le Registre de Windows
Supprime les dossiers et fichiers temporaires

Optimise les performances système en utilisant la défragmentation intégrée

Le programme Shortcut Cleaner intégré supprime les raccourcis erronés ou inutilisés



LA FORMATION INSIGHT

LICENCES

SERVICES

FORMATIONS

Insight propose un très large choix de formations techniques agréées par les principaux éditeurs de logiciels du marché. Grâce à son réseau de partenaires, Insight se positionne comme une véritable « centrale de formation ».

La diversité de son catalogue de formations permet aux entreprises d'accéder à la plupart des technologies, cursus, dates et lieux au meilleur prix.

Les spécialistes Insight proposent de bâtir avec vous des solutions sur mesure, en fonction de vos objectifs et de vos contraintes.

▼ L'offre

Formations clés en main ou sur mesure
Stages inter-entreprise ou intra-entreprise
Formations agréées par les éditeurs
Certifications pour valider la compétence
Transferts de compétences sur site dans le contexte de l'entreprise

▼ Ses avantages

Le Choix - Tous les produits, tous les cursus, toutes les dates, tous les lieux
La Qualité - Centres de formations reconnus et agréés par les éditeurs
Les Tarifs - Négociés pour vous
Le Temps - Insight recherche pour vous la formation adaptée à vos besoins
Le Partenariat - Unique pour vos acquisitions, installations et formations

Exigeants sur la qualité des centres de formation que nous proposons, nous veillons tout particulièrement au professionnalisme et à l'expérience de nos intervenants.

Ingénieurs instructeurs certifiés conjuguant qualités pédagogiques et expérience terrain

Pour toute information contactez Magalie Caban au 01 30 67 29 15 ou magalie.caban@insight.com



▼ A WORLD OF TECHNOLOGY SOLUTIONS

WWW.FR.INSIGHT.COM ▼ 0810 606 305

Insight