

## FATTORI CHIAVE DI DIFFERENZIAZIONE

CA ARCserve Backup eccelle al confronto con le offerte della concorrenza, fornendo:

- Deduplicazione incorporata dei dati, che riduce la quantità di spazio di archiviazione necessario per i backup, con risparmi in denaro e tutela degli investimenti esistenti in ambito storage.
- Una dashboard integrata con reporting SRM che semplifica il processo di creazione e revisione dei report, ma anche i processi decisionali atti a migliorare le prestazioni e l'affidabilità di backup, server e ambienti storage.
- Semplici modelli di licenza e tariffazione che facilitano le acquisizioni e riducono le risorse necessarie alla gestione delle licenze.
- L'integrazione con VMware VCB elimina la necessità di scripting, limita lo spazio di storage impiegato per il backup dei server virtuali e accelera i tempi del ripristino granulare.

## MATRICE DELLA CONCORRENZA

	CA	Concorrente A	Concorrente B
Deduplicazione dei dati	✓✓ <sup>1</sup>	X	✓
Gestione delle risorse di management	✓✓ <sup>2</sup>	X	†
Concessione di licenze in suite	✓✓ <sup>3</sup>	X	X
Controlli di accesso granulari	✓	X	✓
Protezione anti-virus integrata	✓	✓	X
Scalabilità di livello enterprise	✓✓	✓	✓
Protezione delle sedi remote	✓✓	✓	✓
Rapidi ripristini granulari per i server virtuali	✓✓	X	✓

✓✓ Tecnologia principale    ✓ Tecnologia disponibile  
X Attualmente non disponibile    † Opzioni aggiuntive richieste  
A marzo 2009

Le proposte tecnologiche principali sono basate sugli elementi seguenti:

1. La tecnologia di deduplicazione dei dati, in fase di brevetto, è inclusa nel prodotto CA ARCserve Backup base, senza costi aggiuntivi
2. Ampie capacità di reporting sono installate come parte del prodotto CA ARCserve Backup base, senza costi aggiuntivi, fornendo maggiori efficienze nella gestione dell'ambiente del cliente
3. Un modello di tariffazione univoco offre un valore elevatissimo per il prezzo richiesto, fornendo la totalità della tecnologia necessaria a tutelare i server in base al tipo (file server, email, database o applicazione)
4. CA ARCserve Backup è scalabile per centralizzare l'intero processo di backup da uno a più siti tramite un'architettura flessibile, che può essere gestita in modo centralizzato e modificata in base ai requisiti di protezione dei dati della clientela, in continua evoluzione. CA ARCserve Backup consente di aggiungere senza problemi media server, agenti e opzioni ulteriori senza impatto sull'infrastruttura esistente.
5. CA ARCserve Backup si integra con CA XOSoft™ Replication per offrire backup delle sedi remote, a livello centralizzato e senza l'utilizzo di nastri
6. CA ARCserve Backup ripristina i file direttamente da backup a livello di immagine, senza richiedere un recupero in più fasi, rendendo il ripristino granulare dei file notevolmente più rapido

## DOMANDE CHIAVE

È possibile avviare rapidamente un ciclo di vendita con le domande seguenti relative all'attività

- I dischi sono utilizzati come destinazione di backup primaria?
- In che modo l'organizzazione gestisce blackout imprevisti o perdite del servizio non pianificate?
- Quali vantaggi apporterebbe l'ampliamento delle capacità di protezione dei dati mediante la combinazione dei processi di backup con replica e protezione continua dei dati (CDP)?
- In che modo sono protetti database e/o applicazioni di messaggistica, come Microsoft Exchange Server, Microsoft SQL Server, Microsoft SharePoint Server, Oracle, Sybase, Informix, Lotus Notes e altri?
- Con quale frequenza vengono eseguiti i backup mentre gli utenti sono connessi al sistema e utilizzano i file?
- Come reagiscono gli utenti alla riduzione delle prestazioni tipicamente associata al backup dei server?
- Si desiderano ridurre, o addirittura eliminare, le finestre di backup?
- Quali vantaggi apporterebbe all'attività un'opzione avanzata di disaster recovery che consenta di recuperare con facilità qualsiasi server fisico o virtuale con problemi?
- È in uso nell'ambiente o è previsto che si utilizzerà in futuro la tecnologia di virtualizzazione VMware o Microsoft Hyper-V? Se sì, in che modo questo influenzerà i processi di backup correnti?
- Quanti server di backup sono attualmente presenti nell'ambiente?
- Come vengono eseguiti i backup presso le sedi remote?

## TARIFFAZIONE E STRUMENTI COMMERCIALI AGGIUNTIVI

Per informazioni sulle tariffe, materiali commerciali aggiuntivi e ulteriori informazioni su CA ARCserve Backup, contattare il distributore locale, visitare [ca.com/partnerportal](http://ca.com/partnerportal) o contattare il responsabile partner CA di riferimento.

## COME DIVENTARE PARTNER CA

CA ARCserve Backup è disponibile ai partner CA. Per registrarsi, [ca.com/partners/contact](http://ca.com/partners/contact).



335400309

Copyright © 2009 CA. All rights reserved. Linux is a registered trademark of Linus Torvalds in the United States, other countries, or both. Microsoft, Windows, Windows NT, and the Windows logo are trademarks of Microsoft Corporation in the United States, other countries, or both. UNIX is a registered trademark of The Open Group in the United States and other countries. All other trademarks, trade names, service marks and logos referenced herein belong to their respective companies.

# CA ARCserve Backup r12.5 — Partner Pocket Guide

## OPPORTUNITÀ PER I PARTNER

Con gli elevatissimi volumi di dati generati ogni giorno dalle aziende moderne, diventa essenziale poter riprendere le operazioni rapidamente in caso di emergenze o interruzioni, e assicurare l'affidabilità e la disponibilità di queste risorse, fondamentali per l'attività, affrontando sfide come:

- Gestire la crescita esponenziale dei dati
- Controllare l'accresciuto valore dei dati
- Rispondere ai requisiti di conformità legislativa
- Gestire ambienti IT decentralizzati
- Arrivare alla perdita zero di dati
- Migliorare l'impiego delle risorse di storage

CA ARCserve® Backup r12.5 rende possibile ai clienti affrontare queste sfide in modo economicamente efficiente e offre l'opportunità di supportare e far crescere l'attività.

Ad esempio, le nuove capacità di gestione delle risorse di storage (SRM) consentono ai clienti di identificare quali server stanno per esaurire lo spazio su disco, consentendo di pianificare e allocare meglio le capacità di storage e di migliorare la protezione dei dati. Questo crea opportunità di up-selling potenzialmente lucrative, che è possibile sfruttare integrandole nelle vendite di prodotti CA complementari, nonché in offerte di hardware e servizi aggiuntivi.

Ora più che mai, i clienti richiedono una soluzione solida che consenta loro un recupero rapido dalle interruzioni prima che influenzino negativamente il business.

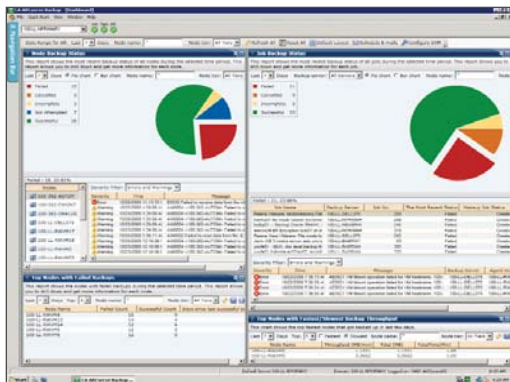


Sfruttare tutto ciò che CA ARCserve Backup ha da offrire consente di dimostrare ai clienti che è possibile rendere disponibili capacità che offrono resistenza e migliorano le misure per la continuità del business, diventando, nel corso di questo processo, un vero punto di riferimento. Da non dimenticare: CA ARCserve Backup viene venduto esclusivamente tramite il canale, il che significa che è possibile ottenere margini importanti e fornire ai clienti una piattaforma che offre un elevatissimo valore di business.

## SOLUZIONE: CA ARCserve Backup r12.5

CA ARCserve Backup r12.5, la più recente versione del prodotto di CA per la protezione dei dati a elevate prestazioni, combina un'innovativa tecnologia di deduplicazione dei dati, potenti capacità di reporting SRM e solide misure di sicurezza, che ne fanno uno dei metodi di protezione delle informazioni, su server fisici e virtuali, più sicuri, affidabili ed efficienti sul mercato. Ancora più importante, questa soluzione è diventata uno dei leader nel settore, offrendo protezione dei dati di classe enterprise, per un'ampia gamma di ambienti operativi, in un pacchetto semplice e di facile installazione.

CA ARCserve Backup supporta ambienti Windows, UNIX, Linux e NetWare e include un ampio elenco di dispositivi certificati che offrono supporto circa la compatibilità con gli investimenti esistenti della clientela. In aggiunta, CA ARCserve Backup è disponibile in tre modelli di tariffazione (a la carte, suite semplificate e capacità gestita), il che consente ai clienti di massimizzare il valore di business e allineare esigenze di protezione dei dati e considerazioni economiche.



*La dashboard di CA ARCserve Backup include reporting SRM integrato, che offre uno snapshot dell'attività nell'ambiente di recupero del cliente, consentendo di monitorare le prestazioni di server, re-te e storage da una posizione centralizzata.*

## NUOVE FUNZIONALITÀ

CA ARCserve Backup r12.5 amplia le capacità del prodotto base con una serie di nuove e potenti caratteristiche e funzionalità, tra le quali:

- **DEDUPLICAZIONE INTEGRATA DEI DATI** Migliora la resa economica delle soluzioni di backup basate su dischi, consentendo periodi di conservazione prolungati, fornendo un modo economicamente efficiente di ridurre le esigenze di storage, tutelando i dati essenziali e integrando, configurando e gestendo la deduplicazione nell'ambiente di backup esistente.
- **DASHBOARD CON REPORTING SRM** Offre una vista grafica dell'ambiente di backup e consente di monitorare lo stato di tutte le attività relative, individuare i nodi il cui backup richiede più tempo, ritrovare i dati di cui è stato eseguito il backup, stabilire se i dati sono crittografati e pronti per le funzioni di disaster recovery e tenere traccia dell'utilizzo di volumi, dischi e memoria su ogni server di produzione.
- **TECNOLOGIA MEDIA ASSURE** Convalida le capacità di lettura e scrittura sui dati dei supporti di backup, consentendo di fornire informazioni sull'utilizzabilità di tutti i supporti e di verificare se siano accessibili senza identificazione.
- **GESTIONE DELLE CHIAVI DI CRITTOGRAFIA** Offre capacità di gestione password per le chiavi di crittografia, riducendo i tempi necessari per il recupero dei dati di backup crittografati ed eliminando la necessità di specificare più volte le password a scopo di recupero.
- **CONTROLLO DEGLI ACCESSI E AUDITING** Integra l'autenticazione di Windows nel processo di audit e di gestione dei ruoli, migliorando la capacità di determinare e controllare quali utenti hanno accesso completo alle risorse di backup e quali dispongono di permessi limitati.
- **MIGLIORATO SUPPORTO ALLA VIRTUALIZZAZIONE** Consente di eseguire backup a livello di immagine e file ed esegue il ripristino in ambienti VMware e Microsoft Hyper-V Server 2008, stabilendo inoltre una pianificazione per backup completi, a livello di immagine e giornalieri incrementali, secondo le specifiche esigenze. La nuova e unica funzione di recupero granulare dei file in un solo passaggio offre un processo rapido e semplice da utilizzare per il recupero dei dati su server virtuali
- **COMPATIBILITÀ CON ORACLE RMAN E CON LE PIATTAFORME** A 64 BIT Semplifica e supporta il backup di database Oracle su piattaforme a 32 e a 64 bit.

## • PACCHETTI DI DISTRIBUZIONE DEGLI AGENTI

Un'applicazione tipo procedura guidata consente di installare e aggiornare contemporaneamente gli agenti di CA ARCserve Backup su più host remoti, assicurando così che nell'ambiente di backup siano in esecuzione le versioni più aggiornate di tutti gli agenti.

## DRIVER DI OPPORTUNITÀ E VANTAGGI

Mettere i clienti in grado di soddisfare le esigenze più pressanti di protezione dei dati apporta una serie di vantaggi di business, tra i clienti:

### Maggior valore

- CA ARCserve Backup è diventato leader per valore di mercato offrendo protezione dei dati di classe aziendale in un pacchetto semplice, che non crea problemi di budget.
- Deduplicazione dei dati e reporting SRM sono inclusi come caratteristiche standard di CA ARCserve Backup r12.5.
- La migliorata compatibilità con la virtualizzazione supporta rotazioni complete, incrementali e differenziali, migliorando l'efficienza di utilizzo dello spazio di backup

### Sicurezza migliorata

- Una sicurezza totale, che include nuove caratteristiche di gestione delle chiavi di crittografia, controllo degli accessi e auditing, per ridurre l'impatto negativo delle perdite di dati.

### Migliore gestibilità e affidabilità

- Controlli operativi semplificati che migliorano la produttività IT, contribuendo ad accrescere le prestazioni e ad assicurare il rispetto degli obiettivi RPO (recovery point objective) e RTO (recovery time objective).
- Capacità di risoluzione proattiva dei problemi e di pianificazione della crescita utilizzano un formato grafico di facile lettura, che migliora la gestione dell'ambiente di backup.
- Il supporto integrato alla virtualizzazione e la tecnologia Media Assure eliminano l'esigenza di scripting personalizzato e convalidano automaticamente la recuperabilità dei dati di backup, riducendo i tempi di gestione e migliorando l'affidabilità.

### Migliorato impiego delle risorse

- La deduplicazione dei dati riduce la quantità di risorse di storage necessarie per tutelare i dati e prolunga la vita degli investimenti esistenti.
- Unità nastro avanzate con crittografia, con una nuova gestione delle chiavi per le password, memorizzano password e informazioni di login, migliorando l'utilizzo delle risorse

### Controllo migliorato

Un archivio di cataloghi centralizzato offre maggiore controllo, tramite una migliorata indicizzazione che velocizza il recupero dei dati.